

KUOPION EV.LUT. SEURAKUNTAYHTYMÄ

Vuositalasto 2019

Vuositilasto 2019

Johdanto

Jäsentiedot 1.1. - 31.12.2019	1 - 4
Läsnä ja poissa olevan väestön lukumäärä ja kielellisen vähemmistön lukumäärä seurakunnittain 31.12.2019	5
Läsnä olevan väestön määrän kehitys vuosina 2009 - 2019	6
Kuopion kaupungin ja ev.lut. seurakuntien läsnä olevan väestön määrän kehitys vuosina 2009 - 2019	7
Kastettujen ja kuolleiden lukumäärät vuosina 2009 - 2019	8
Avioliittoon vihittyjen ja avioerojen lukumäärät vuosina 2009 - 2019	9
Kirkollisten ja siviilivihkimisten lukumäärät vuosina 2009 - 2019	10
Seurakuntiin ja seurakunnista muuttaneiden (kaikki muutot) lukumäärät vuonna 2019	11
Kirkosta eronneiden ja kirkkoon liittyneiden lukumäärät vuosina 2009 - 2019	12
Vuonna 2019 kirkosta eronneiden ja kirkkoon liittyneiden lukumäärät seurakunnittain	13
Vuonna 2019 kirkosta eronneiden ikäryhmittely	14
Vuonna 2019 kirkkoon liittyneiden ikäryhmittely	15
Kirkosta eronneiden ja kirkkoon liittyneiden ikäryhmittely seurakunnittain	16
Ikärakenne seurakunnittain	17 - 19

Johdanto

Tähän vuositilastoon on koottu keskeisiä tunnuslukuja Kuopion ev.lut seurakuntien jäsenmääristä ja niissä viime vuoden aikana tapahtuneista muutoksista, ikärakenteesta, kirkkoon liittymisistä ja kirkosta eroamisista sekä rippikoulun käyneiden, solmittujen avioliittojen ja avioerojen lukumääristä. Edellisen vuoden vastaavat luvut on esitetty suluissa.

Kuopion seurakuntien jäsenmäärä 31.12.2019 oli 87 528 (88 421). Jäsenmäärä väheni näin vuoden 2019 aikana 893 (1 208) henkilöllä. Jäsenmäärä kasvoi ainoastaan Alavan seurakunnassa. Kasvu selittyy ennen kaikkea seurakunnan alueella tapahtuvalla uudisrakentamisella ja sen mukanaan tuomalla muuttovoitolla.

Kirkosta erosi vuoden 2019 aikana 1 526 (1 675) henkilöä, 1,7 % seurakuntien jäsenmäärästä. Eronneita oli edelleen selvästi eniten nuorten aikuisten ikäryhmässä 18–29 –vuotiaat, 696 (755) henkilöä eli 45,6 % (45,1 %) kaikista eronneista. Pienimmät ikäryhmät olivat puolestaan alle 18-vuotiaat, 1,3 % (1,7 %) eronneista, ja yli 60-vuotiaat, 6,6 % (9,1 %) eronneista.

Kirkkoon liittyi vuoden 2019 aikana 370 (339) uutta jäsentä, 0,4 % seurakuntien jäsenmäärästä. Myös liittyneitä oli eniten ikäryhmässä 18–29 –vuotiaat, 114 (93) henkilöä eli 30,8 % (27,4 %) kaikista liittyneistä.

Kasteen kautta seurakuntiin liittyi 689 (770) henkilöä. Kastettujen osuus kaikista syntyneistä on viime vuosina laskenut. Vuonna 2019 kastettujen osuus kaikista Kuopion seurakuntien alueella syntyneistä oli ennakkotietojen mukaan 67,9 % (72,0 %). Kuolleita oli 995 (1 055). Luonnollinen jäsenmäärän väheneminen oli näin 306 jäsentä (285).

Seurakuntien muuttovoitto oli vuoden 2019 aikana 567 (413) jäsentä. Muuttovoitto perustuu Kuopion kaupungin jatkuneeseen kasvuun.

15-vuotiaiden seurakunnan jäsenten ikäluokasta rippikoulun käyneitä oli 92 % (92 %).

Kirkollisia vihkimisiä jäsenistön vihkimisistä oli tilastovuonna 212 (242) ja siviilivihkimisiä 181 (206). Kirkollisten vihkimisten osuus oli näin 53,9 % (54,0 %). Avioeroon päättyi viime vuoden aikana 228 (236) avioliittoa.

Vuoden 2019 lopussa Suomen ev.lut. kirkkoon kuului ennakkoarvion mukaan 70,2 % (71,2 %) Kuopion ev.lut. seurakuntayhtymän alueella asuvista.

Kuopiossa 28. päivänä tammikuuta 2020

Mika Pulkkinen
keskusrekisterinjohtaja

Seurakuntien läsnä olevan (LV) ja poissa olevan (PV) väestön lukumäärä 31.12.2019

	LV 31.12.2019	PV 31.12.2019	LV:n muutos 1.1.-31.12.2019	LV 31.12.2018
Tuomiokirkko	12 311	832	-50	12 361
Alava	13 551	343	270	13 281
Kallavesi	26 483	354	-328	26 811
Männistö	8 497	234	-127	8 624
Puijo	10 818	235	-223	11 041
Järvi-Kuopio	15 868	389	-435	16 303
YHTEENSÄ	87 528	2 387	-893	88 421

Läsnä ja poissa olevaan väestöön siirrot v. 2019

	LV:öön	PV:öön	Erotus
Tuomiokirkko	2	20	-18
Alava	8	13	-5
Kallavesi	5	13	-8
Männistö	2	7	-5
Puijo	3	9	-6
Järvi-Kuopio	3	7	-4
YHTEENSÄ	23	69	-46

Kirkosta eronneiden ja kirkkoon liittyneiden lukumäärä sekä prosenttiosuus jäsenmäärästä v. 2019

	Eronneet	% jäsenmäärästä	Liittyneet	% jäsenmäärästä	Erotus
Tuomiokirkko	255	2,1	64	0,5	-191
Alava	288	2,2	67	0,5	-221
Kallavesi	466	1,7	114	0,4	-352
Männistö	167	1,9	39	0,5	-128
Puijo	214	1,9	50	0,5	-164
Järvi-Kuopio	136	0,8	36	0,2	-100
YHTEENSÄ	1 526	1,7	370	0,4	-1 156

Prosenttiluvut on laskettu vuoden 2019 alun jäsenmäärästä.

Seurakuntiin ja seurakunnista muuttaneiden lukumäärät v. 2019

	Yhtymän kaikki muutot		Erotus
	Srk:aan	Srk:sta	
Tuomiokirkko	2 400	2 116	284
Alava	2 776	2 318	458
Kallavesi	2 065	2 136	-71
Männistö	1 318	1 236	82
Puijo	1 534	1 608	-74
Järvi-Kuopio	622	734	-112
YHTEENSÄ	10 715	10 148	567

Kastettujen ja kuolleiden lukumäärät v. 2019

	Kastetut	Kuolleet	Erotus
Tuomiokirkko	52	195	-143
Alava	112	99	13
Kallavesi	287	173	114
Männistö	59	140	-81
Puijo	103	89	14
Järvi-Kuopio	76	299	-223
YHTEENSÄ	689	995	-306

Uusien avioliittojen ja avioerojen lukumäärät v. 2019

	Kirkoll. vihk.	Siviilivihk.	Aviol. yht.	Aviol. siun.	Avioerot
Tuomiokirkko	27	20	47	4	29
Alava	37	35	72	1	44
Kallavesi	66	65	131	5	63
Männistö	16	17	33	0	25
Puijo	40	27	67	1	43
Järvi-Kuopio	26	17	43	2	24
YHTEENSÄ	212	181	393	13	228

Rippikoulun käyneiden lukumäärät v. 2019

	Rippik. käyneet	% ikäluokasta *
Tuomiokirkko	54	86
Alava	139	96
Kallavesi	499	93
Männistö	55	89
Puijo	93	90
Järvi-Kuopio	183	91
Yhteensä	1 023	92

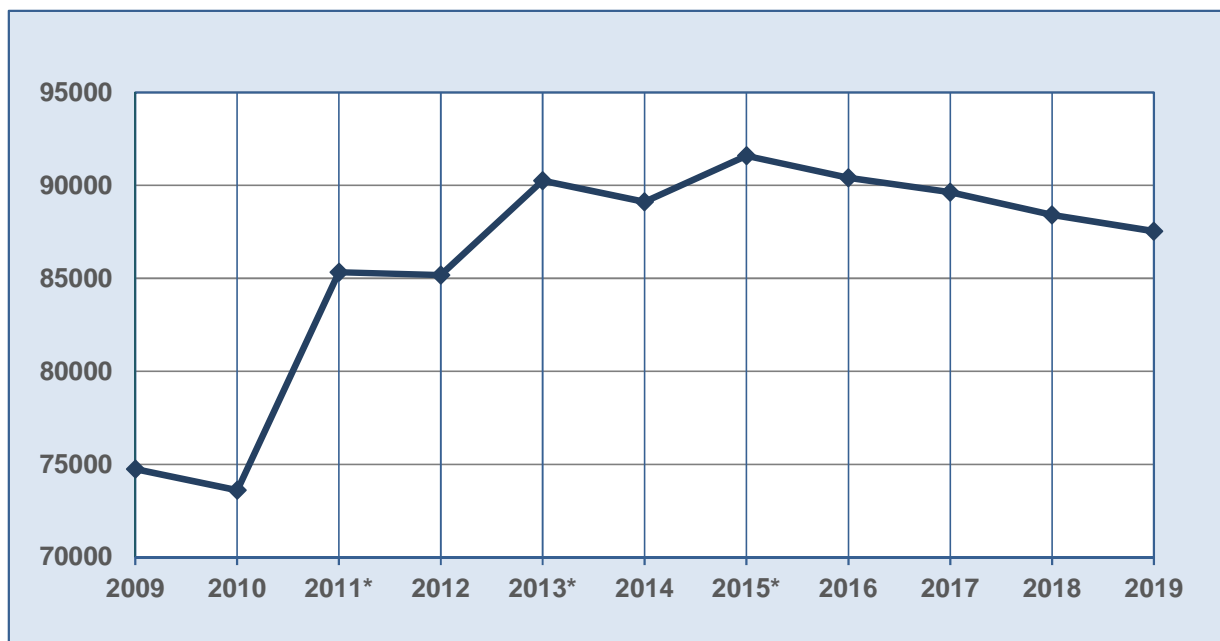
*Prosenttiluvut on laskettu 15-vuotiaiden rippikoulun käyneiden (yht. 1000) ja 15-vuotiaiden seurakunnan jäsenten lukumääristä (yht. 1087). Luvut poimittu 21.01.2020.
Sarakkeen Rippik. käyneet lukumäärissä ovat mukana myös yli 15-vuotiaat rippikoulun käyneet.

Läsnä olevan (LV) ja poissa olevan (PV) väestön määrä seurakunnittain sekä kielellinen vähemmistö (ruotsi, saame) seurakunnittain

Vuosi 2019	Tuomiokirkko			Alava			Kallavesi			Männistö		
	Miehet	Naiset	YHTEENSÄ	Miehet	Naiset	YHTEENSÄ	Miehet	Naiset	YHTEENSÄ	Miehet	Naiset	YHTEENSÄ
LV	5128	7183	12 311	6262	7289	13 551	12633	13850	26 483	3747	4750	8 497
PV			832			343			354			234
Yhteensä			13 143			13 894			26 837			8 731
Kielell. väh.			11			18			25			9
Vuosi 2019	Puijo			Järvi-Kuopio			Seurakuntayhtymä					
	Miehet	Naiset	YHTEENSÄ	Miehet	Naiset	Yhteensä	Miehet	Naiset	YHTEENSÄ			
LV	4751	6067	10 818	7844	8024	15 868	40 365	47 163	87 528			
PV			235			389			2 387			
Yhteensä			11 053			16 257			89 915			
Kielell. väh.			13			12			88			

Läsnä olevan väestön kehitys vuosina 2009 - 2019

	2009	2010	2011*	2012	2013*	2014	2015*	2016	2017	2018	2019
LV yht.	74 740	73 605	85 324	85 180	90 260	89 127	91 590	90 406	89 629	88 421	87 528
Muutos (%)		-1,5	15,9	-0,2	6,0	-1,3	2,8	-1,3	-0,9	-1,4	-1,0



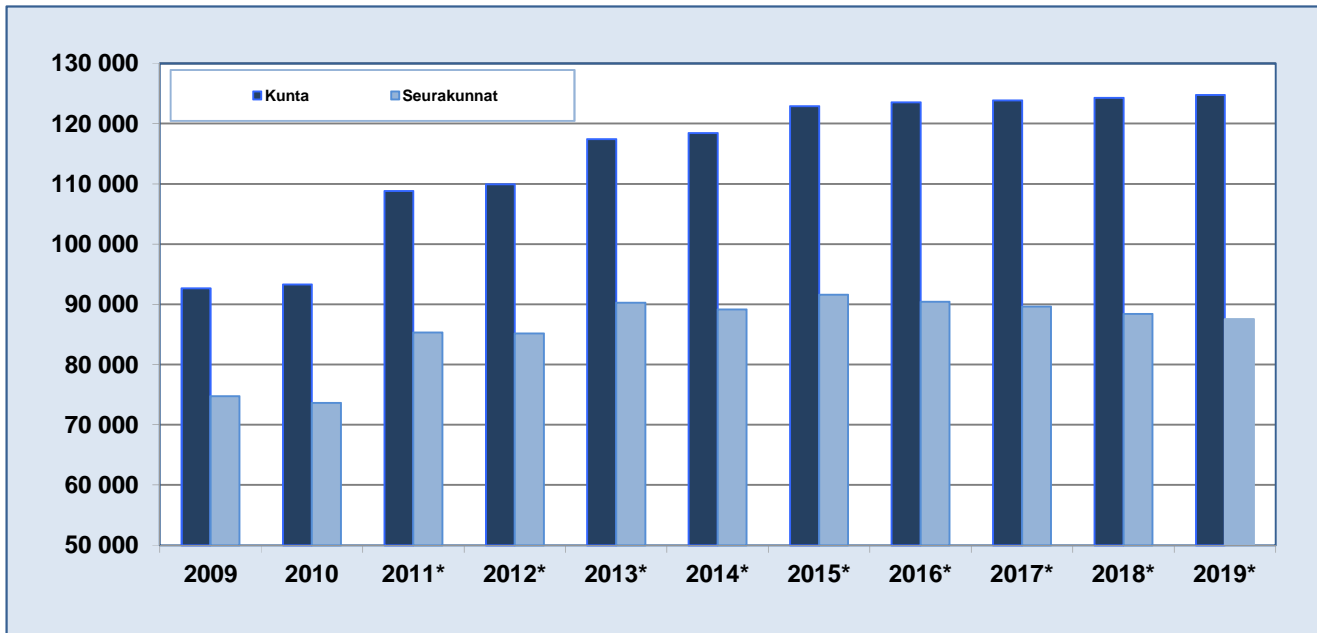
* Vuoden 2011 alussa Karttulan srk liitettiin Kallaveden srk:aan ja Riistaveden, Vehmersalmen, Juankosken, Kaavin ja Tuusniemen seurakunnista muodostettiin uusi Järvi-Kuopion srk, 1.1.2011 Kuopion seurakuntien yhteinen jäsenmäärä oli 85 892. Vuoden 2013 alussa Nilsian srk liitettiin Järvi-Kuopion srk:aan ja vuoden 2015 alussa Maaningan srk liitettiin Kallaveden srk:aan. Liitoksen jälkeen v. 2015 alussa Kuopion seurakuntien yhteinen jäsenmäärä oli 92 125.

Kuopion kaupungin ja ev.lut.seurakuntien väestömäärän kehitys vuosina 2009 - 2019

	2009	2010	2011*	2012*	2013*	2014*	2015*	2016*	2017*	2018*	2019*
Kunta	92 642	93 303	108 787	109 916	117 433	118 455	122 869	123 516	123 877	124 274	124 755
Seurakunnat	74 740	73 605	85 324	85 180	90 260	89 127	91 590	90 406	89 629	88 421	87 528

Kaupungin (vuodesta 2011 alkaen Kuopion, Kaavin ja Tuusniemen) väestöstä ev.lut. seurakuntien jäseniä

%	80,6	78,9	78,4	77,5	76,9	75,2	74,5	73,2	72,4	71,2	70,2
---	------	------	------	------	------	------	------	------	------	------	------

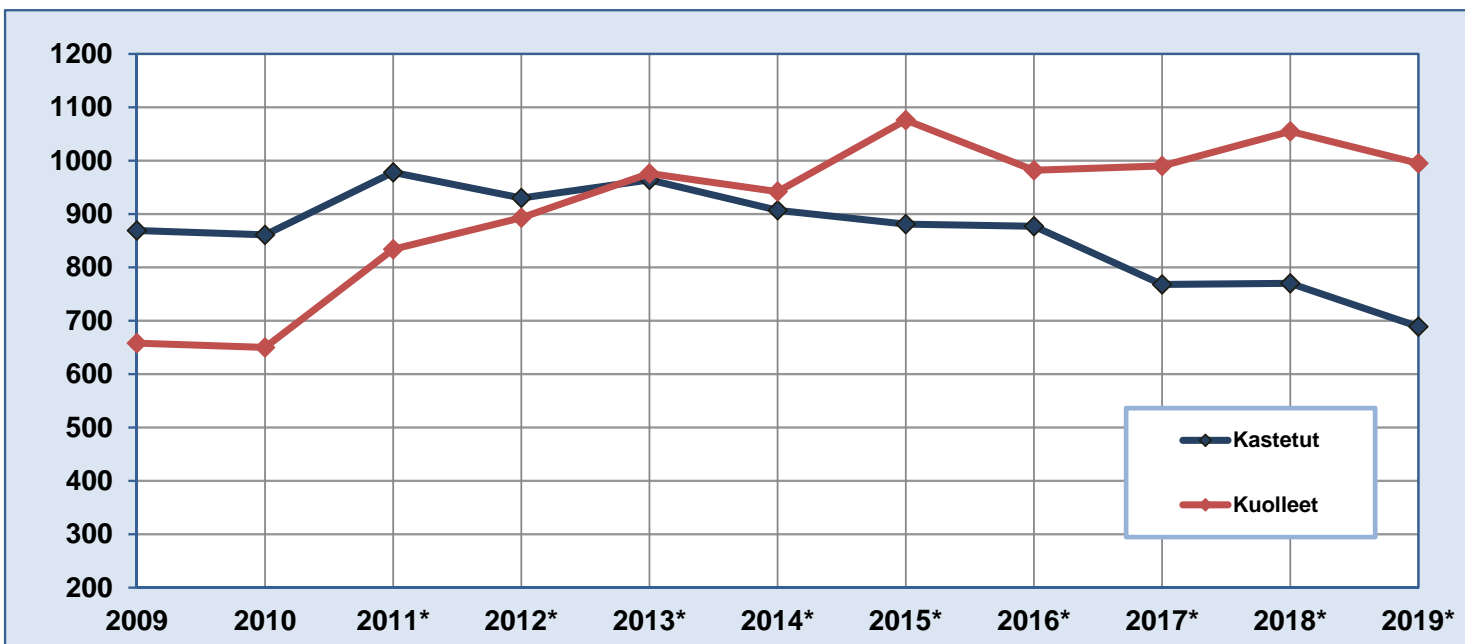


* Kunnan asukasluku tarkoittaa vuosina 2009-2010 Kuopion kaupungin asukaslukua, vuosien 2011-2019 kohdalle on laskettu seurakunnallisesti Kuopion seurakuntayhtymän alueeseen 1.1.2011 liittyneiden kuntien asukasluvut.

(Kuopio 119 375, Kaavi 2 904, Tuusniemi 2 476 Tietolähde: Tilastokeskuksen PX-Web-tietokannat, väestön ennakkotilasto/ 23.01.2020)

Kastettujen ja kuolleiden lukumäärät vuosina 2009 - 2019

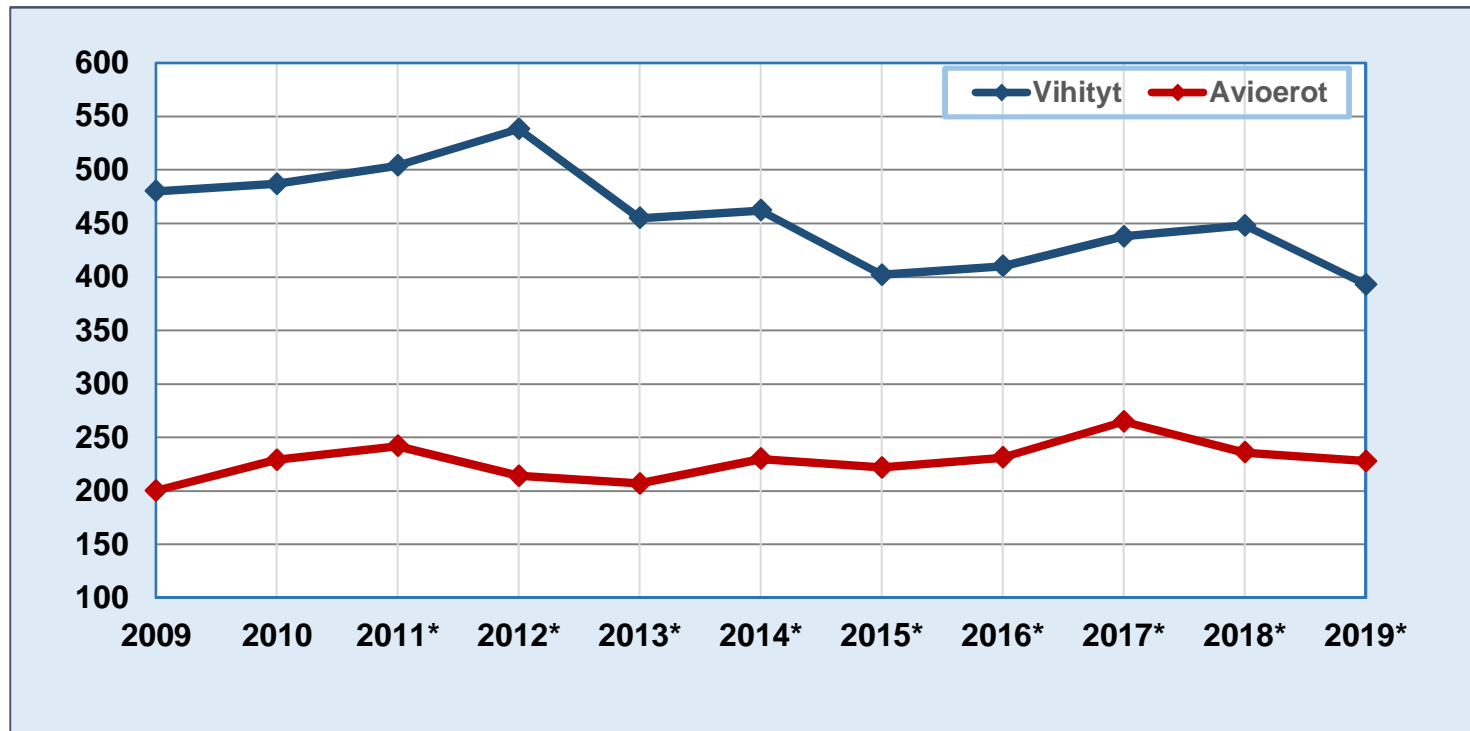
	2009	2010	2011*	2012*	2013*	2014*	2015*	2016*	2017*	2018*	2019*
Kastetut	869	861	978	930	964	907	881	877	768	770	689
Kuolleet	658	650	834	893	976	942	1 076	982	990	1055	995



* Vuosien 2011-19 lukumäärissä ovat seurakunnan jäsenet myös Juankosken, Kaavin ja Tuusniemen kuntien alueelta.

Avioliittojen ja avioerojen lukumäärät vuosina 2009 - 2019

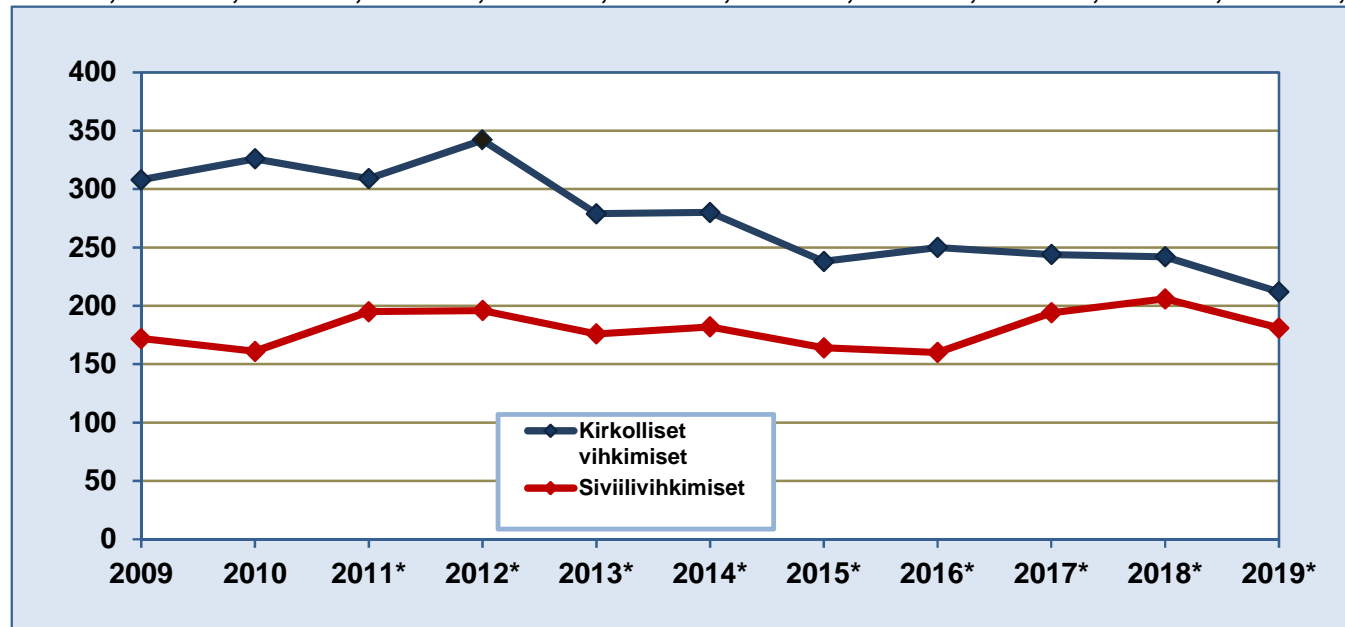
	2009	2010	2011*	2012*	2013*	2014*	2015*	2016*	2017*	2018*	2019*
Vihityt	480	487	504	538	455	462	402	410	438	448	393
Avioerot	200	229	242	214	207	230	222	231	265	236	228



*Vuosien 2011-19 lukumäärissä ovat seurakunnan jäsenet myös Juankosken, Kaavin ja Tuusniemen kuntien alueelta.

Kirkollisten vihkimisten ja siviilivihkimisten lukumäärät vuosina 2009 - 2019

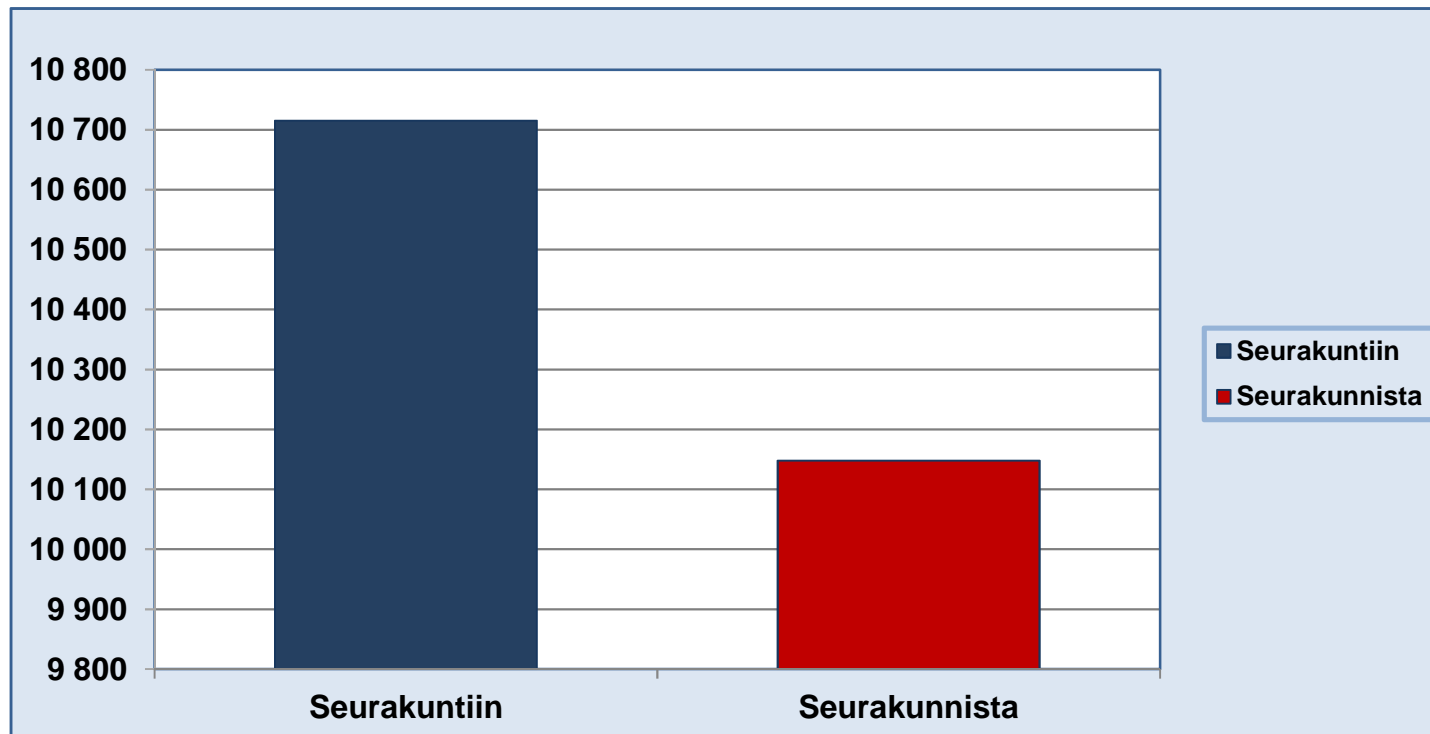
	2009	2010	2011*	2012*	2013*	2014*	2015*	2016*	2017*	2018*	2019*
Kirkolliset vihkimiset	308	326	309	342	279	280	238	250	244	242	212
Siviilivihkimiset	172	161	195	196	176	182	164	160	194	206	181
Yhteensä	480	487	504	538	455	462	402	410	438	448	393
Kirkoll.vihityt kaikista vihityistä (%)	64,2	66,9	61,3	63,6	61,3	60,6	59,2	61,0	55,7	54,0	53,9



* Vuosien 2011-19 lukumäärissä ovat seurakunnan jäsenet myös Juankosken, Kaavin ja Tuusniemen kuntien alueelta.

Seurakuntiin ja seurakunnista muuttaneiden lukumäärät vuonna 2019

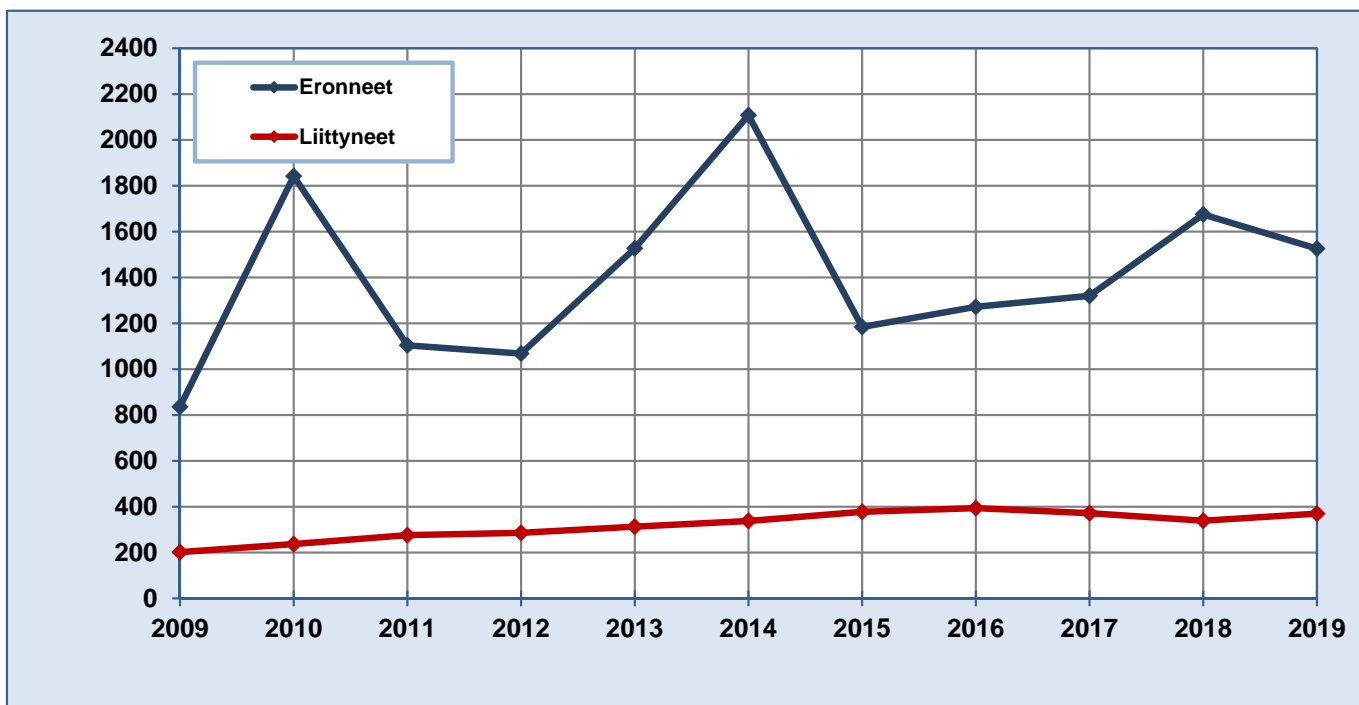
Seurakuntiin 10 715
Seurakunnista 10 148



Muuttojen lukumäärissä ovat sekä Kuopion seurakuntayhtymän sisäiset muutot että yhtymän seurakunnista muihin ev.lut. seurakuntiin ja muista seurakunnista yhtymän alueelle tapahtuneet muutot.

Kirkosta eronneiden ja kirkkoon liittyneiden lukumäärät vuosina 2009 - 2019

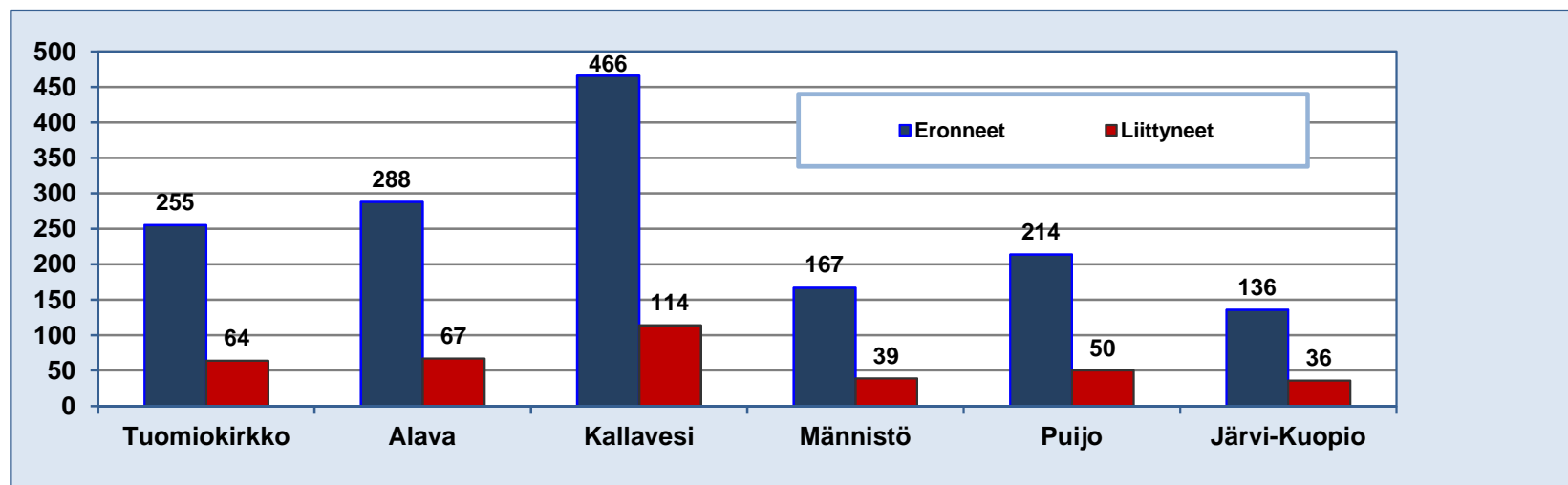
	2009	2010	2011	2012	2013	2014	2015	2016	2017	2018	2019
Eronneet	836	1 842	1 104	1 068	1 527	2 108	1 184	1 272	1 320	1 675	1 526
Liittyneet	202	237	276	286	313	338	378	394	372	339	370



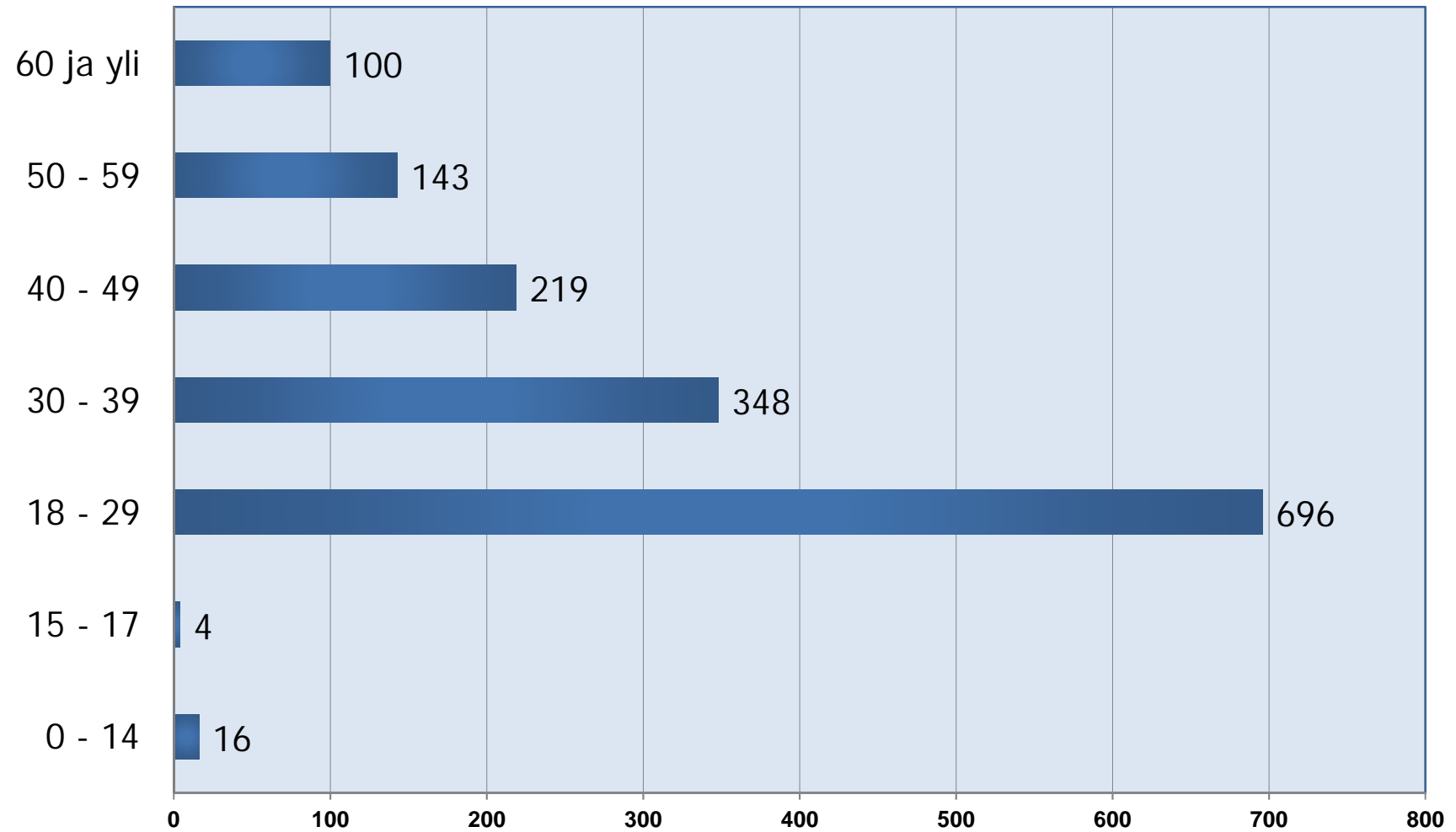
Kirkosta eronneiden osuus seurakuntien jäsenmäärästä v. 2019 on 1,7 %, kirkkoon liittyneiden osuus on 0,4 %.

Seurakunnista eronneiden ja seurakuntiin liittyneiden lukumäärät 1.1. - 31.12.2019

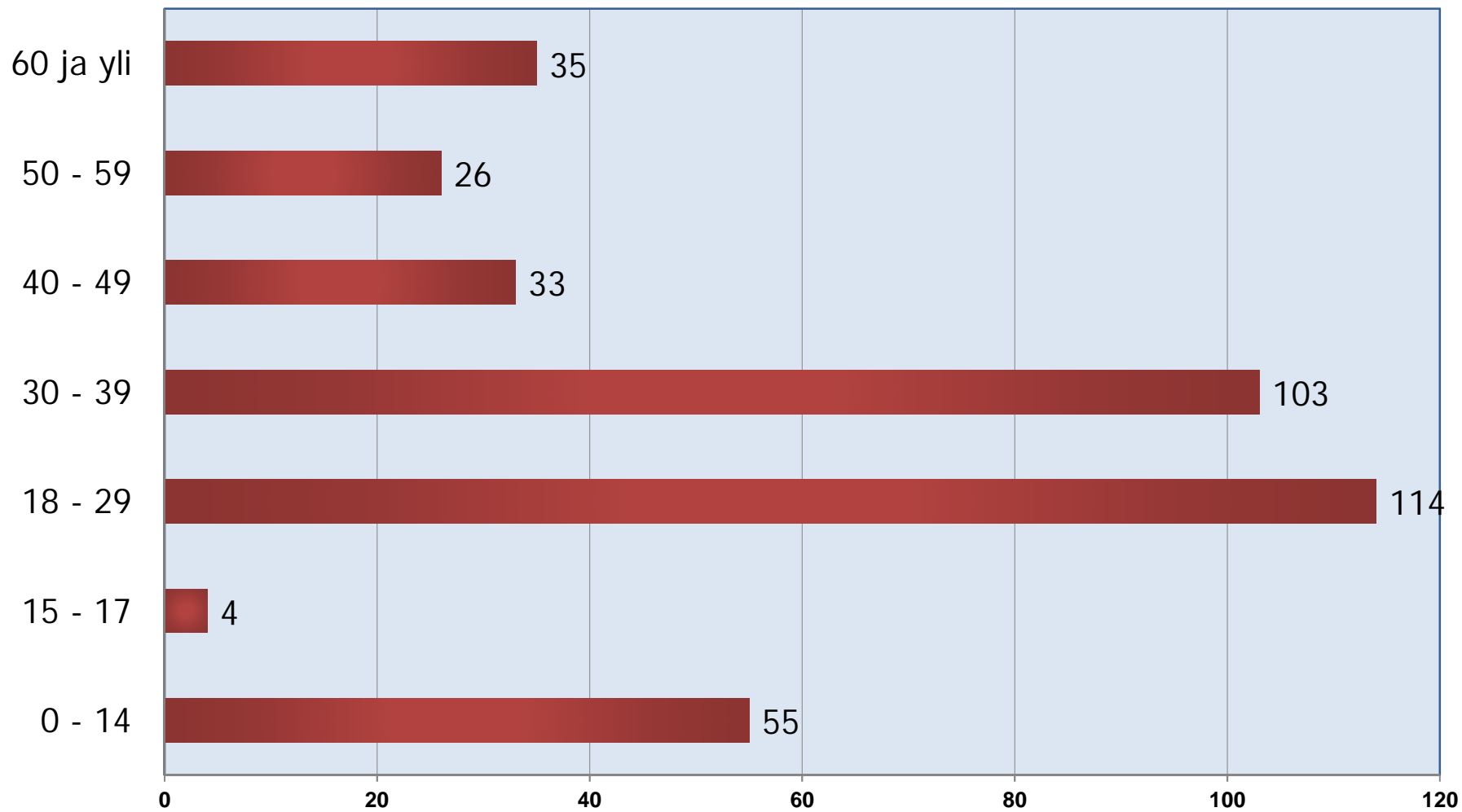
	Eronneet	Liittyneet	Eroamis % srk:n jäsenmäärästä	Liittymis% srk:n jäsenmäärästä
Tuomiokirkko	255	64	2,1	0,5
Alava	288	67	2,2	0,5
Kallavesi	466	114	1,7	0,4
Männistö	167	39	1,9	0,5
Puijo	214	50	1,9	0,5
Järvi-Kuopio	136	36	0,8	0,2
Yhteensä	1 526	370	1,7	0,4



Seurakunnista v. 2019 eronneiden ikäryhmittely



Seurakuntiin v. 2019 liittyneiden ikäryhmittely



Vuonna 2019 kirkkoon liittyneiden ja kirkosta eronneiden ikäryhmittely seurakunnittain

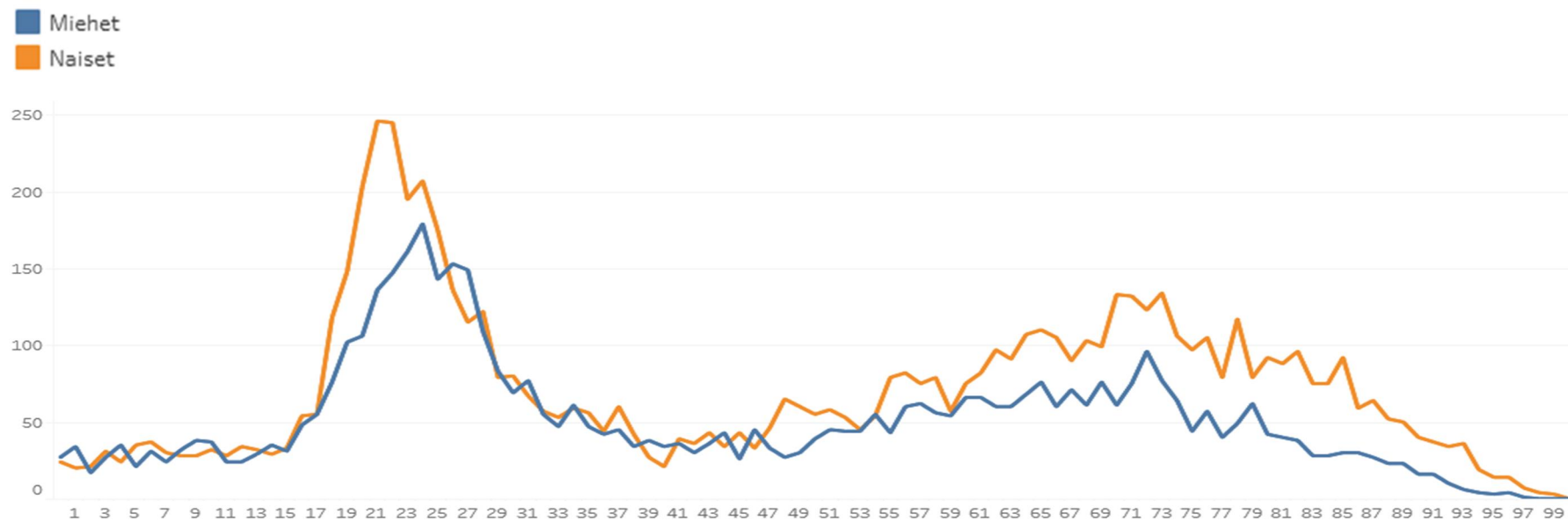
Kirkkoon liittyneet

Ikävuodet	Tuomiokirkko	Alava	Kallavesi	Männistö	Puijo	Järvi-Kuopio	Yhteensä
0 - 14	7	11	17	3	8	9	55
15 - 17	2	0	2	0	0	0	4
18 - 29	25	21	29	16	16	7	114
30 - 39	15	21	39	9	15	4	103
40 - 49	4	4	13	4	4	4	33
50 - 59	5	5	6	4	3	3	26
60 ja yli	6	5	8	3	4	9	35
YHTEENSÄ	64	67	114	39	50	36	370

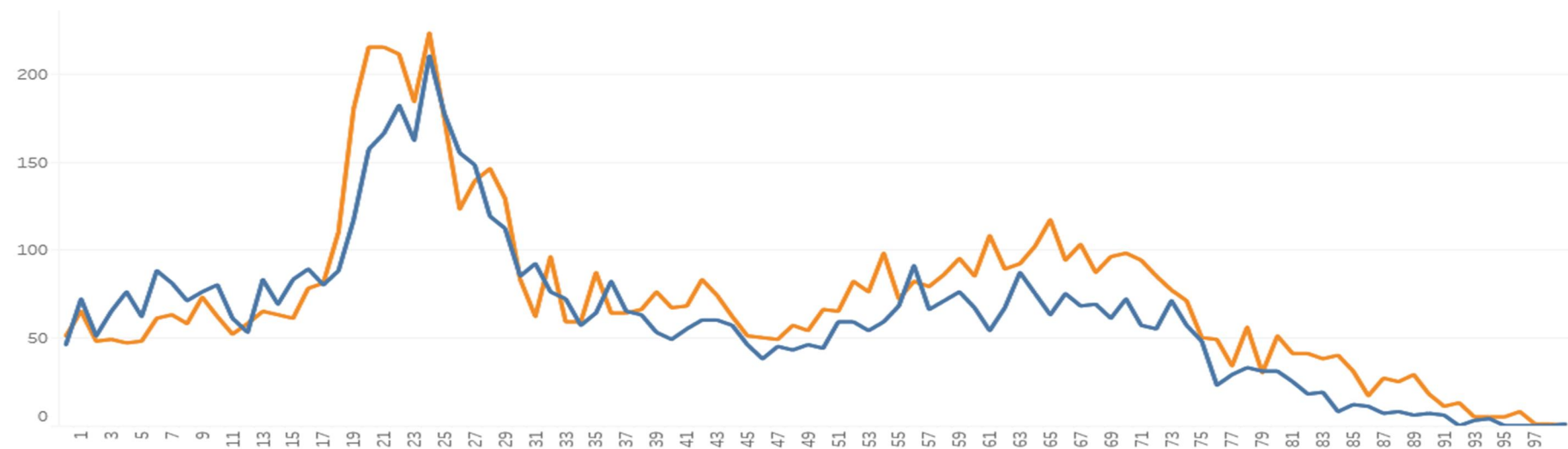
Kirkosta eronneet

Ikävuodet	Tuomiokirkko	Alava	Kallavesi	Männistö	Puijo	Järvi-Kuopio	Yhteensä
0 - 14	1	0	11	2	2	0	16
15 - 17	0	0	2	1	0	1	4
18 - 29	152	169	157	85	87	46	696
30 - 39	40	57	135	38	54	24	348
40 - 49	22	37	82	18	36	24	219
50 - 59	23	16	55	11	17	21	143
60 ja yli	17	9	24	12	18	20	100
YHTEENSÄ	255	288	466	167	214	136	1 526

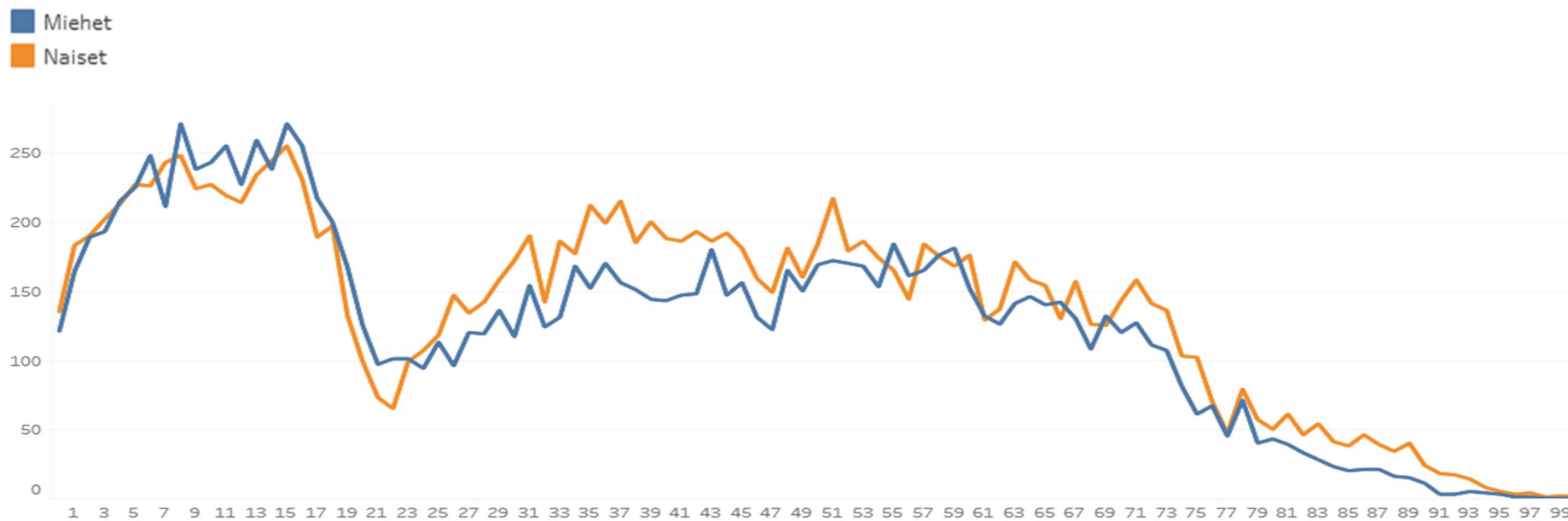
Ikärakenne vuoden 2019 lopussa Kuopion Tuomiokirkkoseurakunnassa



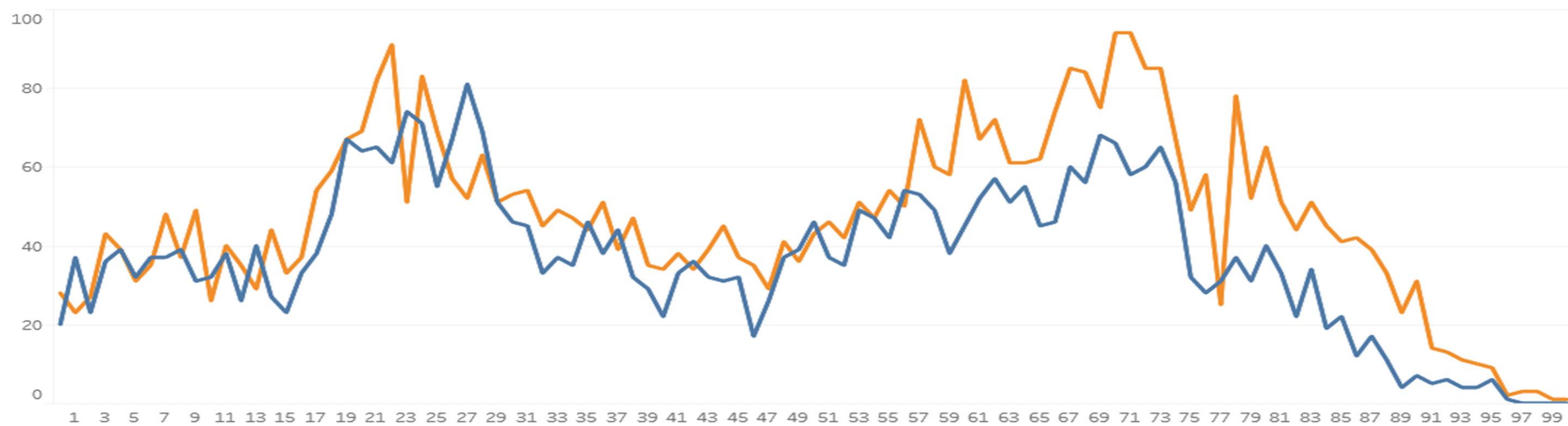
Ikärakenne vuoden 2019 lopussa Kuopion Alavan seurakunnassa



Ikärakenne vuoden 2019 lopussa Kuopion Kallaveden seurakunnassa

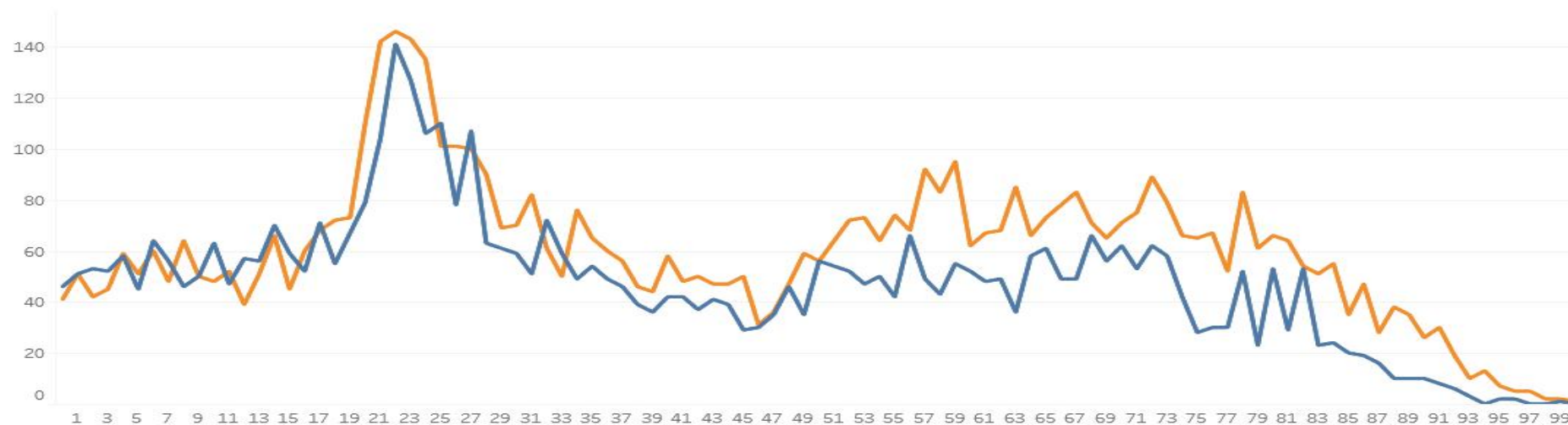


Ikärakenne vuoden 2019 lopussa Kuopion Männistön seurakunnassa

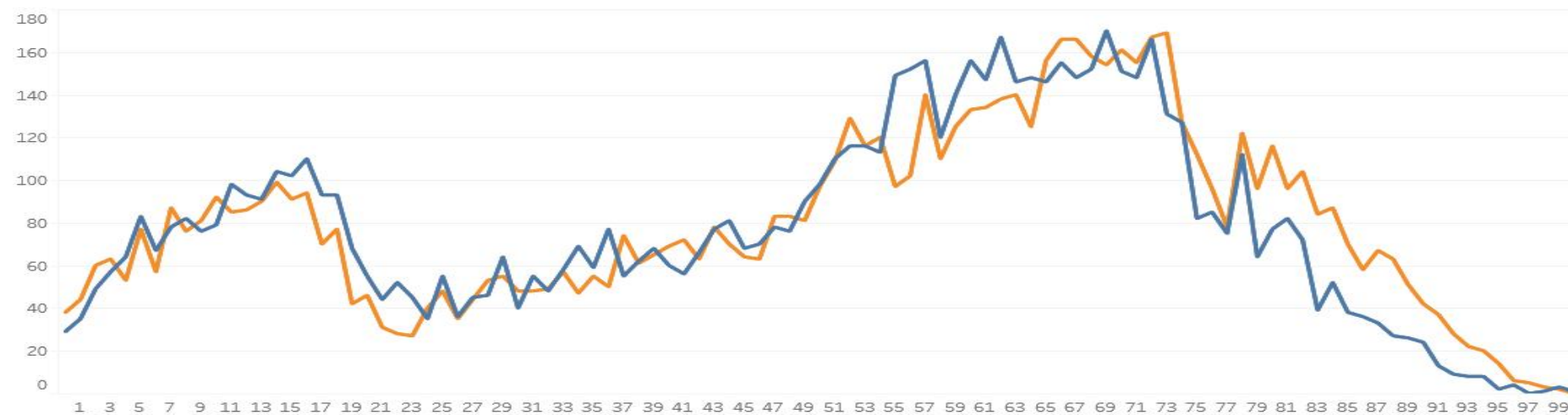


Ikärakenne vuoden 2019 lopussa Kuopion Puijon seurakunnassa

Miehet
Naiset



Ikärakenne vuoden 2019 lopussa Järvi-Kuopion seurakunnassa



KUOPION⁺
ALUEKESKUSREKISTERI