



KUOPION EV.LUT.
SEURAKUNNAT
KESKUSREKISTERI

Vuositalasto 2018



**KUOPION EV.LUT.
SEURAKUNNAT
KESKUSREKISTERI**

Vuositilasto 2018

Johdanto

Jäsentiedot 1.1. - 31.12.2018	1 - 4
Läsnä ja poissa olevan väestön lukumäärä ja kielellisen vähemmistön lukumäärä seurakunnittain 31.12.2018	5
Läsnä olevan väestön määrän kehitys vuosina 2008 - 2018	6
Kuopion kaupungin ja ev.lut. seurakuntien läsnä olevan väestön määrän kehitys vuosina 2008 - 2018	7
Kastettujen ja kuolleiden lukumäärät vuosina 2008 - 2018	8
Avioliittoon vihittyjen ja avioerojen lukumäärät vuosina 2008 - 2018	9
Kirkollisten ja siviilivihkimisten lukumäärät vuosina 2008 - 2018	10
Seurakuntiin ja seurakunnista muuttaneiden (kaikki muutot) lukumäärät vuonna 2018	11
Kirkosta eronneiden ja kirkkoon liittyneiden lukumäärät vuosina 2008 - 2018	12
Vuonna 2018 kirkosta eronneiden ja kirkkoon liittyneiden lukumäärät seurakunnittain	13
Vuonna 2018 kirkosta eronneiden ikäryhmittely	14
Vuonna 2018 kirkkoon liittyneiden ikäryhmittely	15
Kirkosta eronneiden ja kirkkoon liittyneiden ikäryhmittely seurakunnittain	16
Ikärakenne seurakunnittain	17 - 19

Johdanto

Tähän vuositalastoon on koottu keskeisiä tunnuslukuja Kuopion ev.lut seurakuntien jäsenmääristä ja niissä viime vuoden aikana tapahtuneista muutoksista, ikärakenteesta, kirkkoon liittymisistä ja kirkosta eroamisista sekä rippikoulun käyneiden, solmittujen avioliittojen ja avioerojen lukumääristä. Edellisen vuoden vastaavat luvut on esitetty suluissa.

Kuopion seurakuntien jäsenmäärä 31.12.2018 oli 88 421 (89 629). Jäsenmäärä väheni näin vuoden 2018 aikana 1 208 henkilöllä. Edellisvuoden tapaan jäsenmäärä kasvoi Alavan ja Puijon seurakunnissa ja laski kaikissa muissa seurakunnissa. Alavan ja Puijon jäsenmäärien kasvu selittyi ennen kaikkea näiden seurakuntien alueella tapahtuvalla uudisrakentamisella ja sen mukanaan tuomalla muuttovoitolla.

Kirkosta erosi vuoden 2018 aikana 1 675 (1 320) henkilöä, 1,9 % seurakuntien jäsenmäärästä. Eronneita oli edelleen selvästi eniten nuorten aikuisten ikäryhmässä 18–29 –vuotiaat, 755 (628) henkilöä eli 45,1 % (47,6 %) kaikista eronneista. Pienimmät ikäryhmät olivat puolestaan alle 18-vuotiaat, 1,7 % (2,4 %) eronneista, ja yli 60-vuotiaat, 9,1 % (7,8 %) eronneista.

Kirkkoon liittyi vuoden 2018 aikana 339 (372) uutta jäsentä, 0,4 % seurakuntien jäsenmäärästä. Myös liittyneitä oli eniten ikäryhmässä 18–29 –vuotiaat, 93 (111) henkilöä eli 27,4 % (29,8 %) kaikista liittyneistä.

Kasteen kautta seurakuntiin liittyi 770 (768) henkilöä. Kuolleita oli 1 055 (990). Luonnollinen jäsenmäärän väheneminen oli näin 285 jäsentä (222). Aiemmista seurakuntaliitoksista huolimatta kastettujen määrä ei ole kasvanut, vaan kastettujen osuus kaikista syntyneistä on viime vuosina laskenut.

Seurakuntien muuttovoitto oli vuoden 2018 aikana 413 (437) jäsentä. Muuttovoitto perustuu Kuopion kaupungin jatkuneeseen kasvuun.

15-vuotiaiden seurakunnan jäsenten ikäluokasta rippikoulun käyneitä oli 92 %.

Kirkollisia vihkimisiä jäsenistön vihkimisistä oli tilastovuonna 242 (244) ja siviilivihkimisiä 206 (194). Kirkollisten vihkimisten osuus oli näin 54,0 % (55,7 %). Avioeroon päättyi viime vuoden aikana 236 (265) avioliittoa.

Vuoden 2018 lopussa Suomen ev.lut. kirkkoon kuului ennakkoarvion mukaan 71,2 % (72,4 %) Kuopion ev.lut. seurakuntayhtymän alueella asuvista.

Kuopiossa 29. päivänä tammikuuta 2019

Mika Pulkkinen
keskusrekisterinjohtaja

Seurakuntien läsnä olevan (LV) ja poissa olevan (PV) väestön lukumäärä 31.12.2018

	LV 31.12.2018	PV 31.12.2018	LV:n muutos 1.1.-31.12.2018	LV 31.12.2017
Tuomiokirkko	12 361	839	-254	12 615
Alava	13 281	343	38	13 243
Kallavesi	26 811	359	-432	27 243
Männistö	8 624	232	-228	8 852
Puijo	11 041	238	196	10 845
Järvi-Kuopio	16 303	395	-528	16 831
YHTEENSÄ	88 421	2 406	-1 208	89 629

Läsnä ja poissa olevaan väestöön siirrot v. 2018

	LV:öön	PV:öön	Erotus
Tuomiokirkko	5	13	-8
Alava	4	10	-6
Kallavesi	3	19	-16
Männistö	2	2	0
Puijo	4	5	-1
Järvi-Kuopio	2	7	-5
YHTEENSÄ	20	56	-36

Kirkosta eronneiden ja kirkkoon liittyneiden lukumäärä sekä prosenttiosuus jäsenmäärästä v. 2018

	Eronneet	% jäsenmäärästä	Liittyneet	% jäsenmäärästä	Erotus
Tuomiokirkko	309	2,4	51	0,4	-258
Alava	287	2,2	50	0,4	-237
Kallavesi	484	1,8	95	0,3	-389
Männistö	176	2,0	48	0,5	-128
Puijo	228	2,1	52	0,5	-176
Järvi-Kuopio	191	1,1	43	0,3	-148
YHTEENSÄ	1 675	1,9	339	0,4	-1 336

Prosenttiluvut on laskettu vuoden 2018 alun jäsenmäärästä.

Seurakuntiin ja seurakunnista muuttaneiden lukumäärät v. 2018

	Yhtymän kaikki muutot		Erotus
	Srk:aan	Srk:sta	
Tuomiokirkko	2 515	2 374	141
Alava	2 676	2 408	268
Kallavesi	2 049	2 234	-185
Männistö	1 239	1 276	-37
Puijo	1 956	1 583	373
Järvi-Kuopio	566	713	-147
YHTEENSÄ	11 001	10 588	413

Kastettujen ja kuolleiden lukumäärät v. 2018

	Kastetut	Kuolleet	Erotus
Tuomiokirkko	62	199	-137
Alava	120	113	7
Kallavesi	324	182	142
Männistö	66	129	-63
Puijo	112	113	-1
Järvi-Kuopio	86	319	-233
YHTEENSÄ	770	1 055	-285

Uusien avioliittojen ja avioerojen lukumäärät v. 2018

	Kirkoll. vihk.	Siviilivihk.	Aviol. yht.	Aviol. siun.	Avioerot
Tuomiokirkko	26	20	46	1	34
Alava	56	33	89	2	44
Kallavesi	74	72	146	9	88
Männistö	20	21	41	1	16
Puijo	32	25	57	1	31
Järvi-Kuopio	34	35	69	1	23
YHTEENSÄ	242	206	448	15	236

Rippikoulun käyneiden lukumäärät v. 2018

	Rippik. käyneet	% ikäluokasta *
Tuomiokirkko	59	86
Alava	142	94
Kallavesi	496	93
Männistö	62	92
Puijo	106	91
Järvi-Kuopio	205	91
Yhteensä	1 070	92

*Prosenttiluvut on laskettu 15-vuotiaiden rippikoulun käyneiden (yht. 1022) ja 15-vuotiaiden seurakunnan jäsenten lukumäärästä (yht. 1112). Luvut poimittu 17.01.2019.
Sarakkeen Rippik. käyneet lukumäärissä ovat mukana myös yli 15-vuotiaat rippikoulun käyneet.

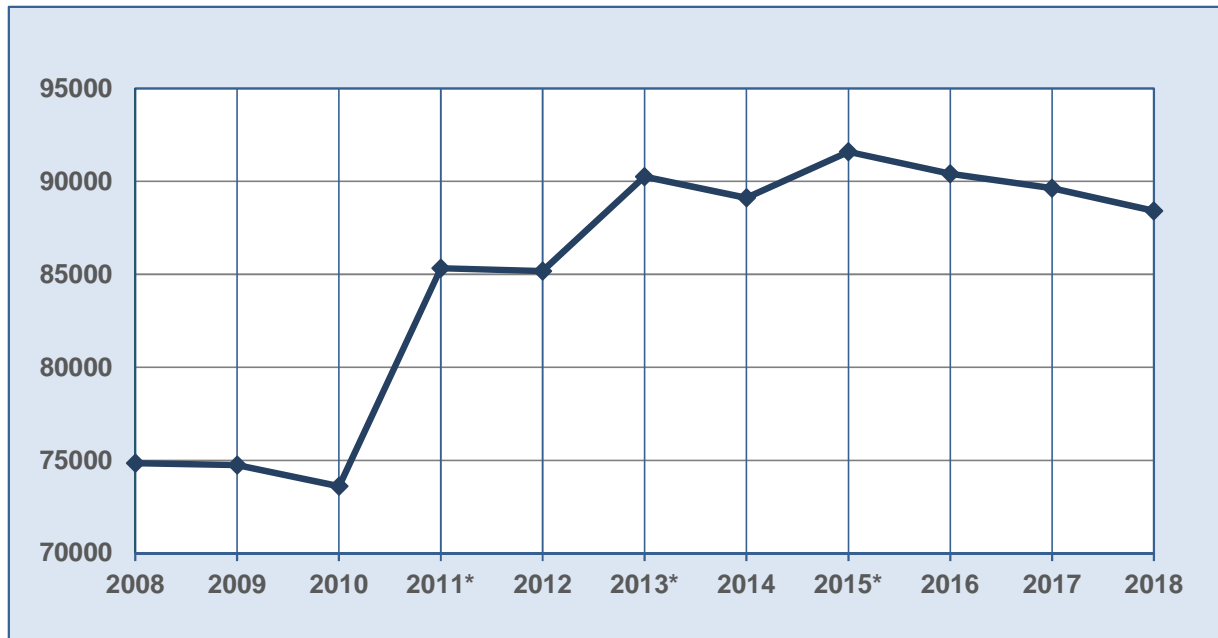


Läsnä olevan (LV) ja poissa olevan (PV) väestön määrä seurakunnittain sekä kielellinen vähemmistö (ruotsi, saame) seurakunnittain

Vuosi 2018	Tuomiokirkko			Alava			Kallavesi			Männistö		
	Miehet	Naiset	YHTEENSÄ	Miehet	Naiset	YHTEENSÄ	Miehet	Naiset	YHTEENSÄ	Miehet	Naiset	YHTEENSÄ
LV	5 123	7 238	12 361	6 212	7 069	13 281	12 886	13 925	26 811	3 819	4 805	8 624
PV			839			343			359			232
Yhteensä			13 200			13 624			27 170			8 856
Kielell. väh.			14			19			26			9
Vuosi 2018	Puijo			Järvi-Kuopio			Seurakuntayhtymä					
	Miehet	Naiset	YHTEENSÄ	Miehet	Naiset	Yhteensä	Miehet	Naiset	YHTEENSÄ			
LV	4 822	6 219	11 041	8 035	8 268	16 303	40 897	47 524	88 421			
PV			238			395			2 406			
Yhteensä			11 279			16 698			90 827			
Kielell. väh.			11			12			91			

Läsnä olevan väestön kehitys vuosina 2008 - 2018

	2008	2009	2010	2011*	2012	2013*	2014	2015*	2016	2017	2018
LV yht.	74 839	74 740	73 605	85 324	85 180	90 260	89 127	91 590	90 406	89 629	88 421
Muutos (%)		-0,1	-1,5	15,9	-0,2	6,0	-1,3	2,8	-1,3	-0,9	-1,4



* Vuoden 2011 alussa Karttulan srk liitettiin Kallaveden srk:aan ja Riistaveden, Vehmersalmen, Juankosken, Kaavin ja Tuusniemen seurakunnista muodostettiin uusi Järvi-Kuopion srk, 1.1.2011 Kuopion seurakuntien yhteinen jäsenmäärä oli 85 892. Vuoden 2013 alussa Nilsian srk liitettiin Järvi-Kuopion srk:aan ja vuoden 2015 alussa Maaningan srk liitettiin Kallaveden srk:aan. Liitoksen jälkeen v. 2015 alussa Kuopion seurakuntien yhteinen jäsenmäärä oli 92 125.

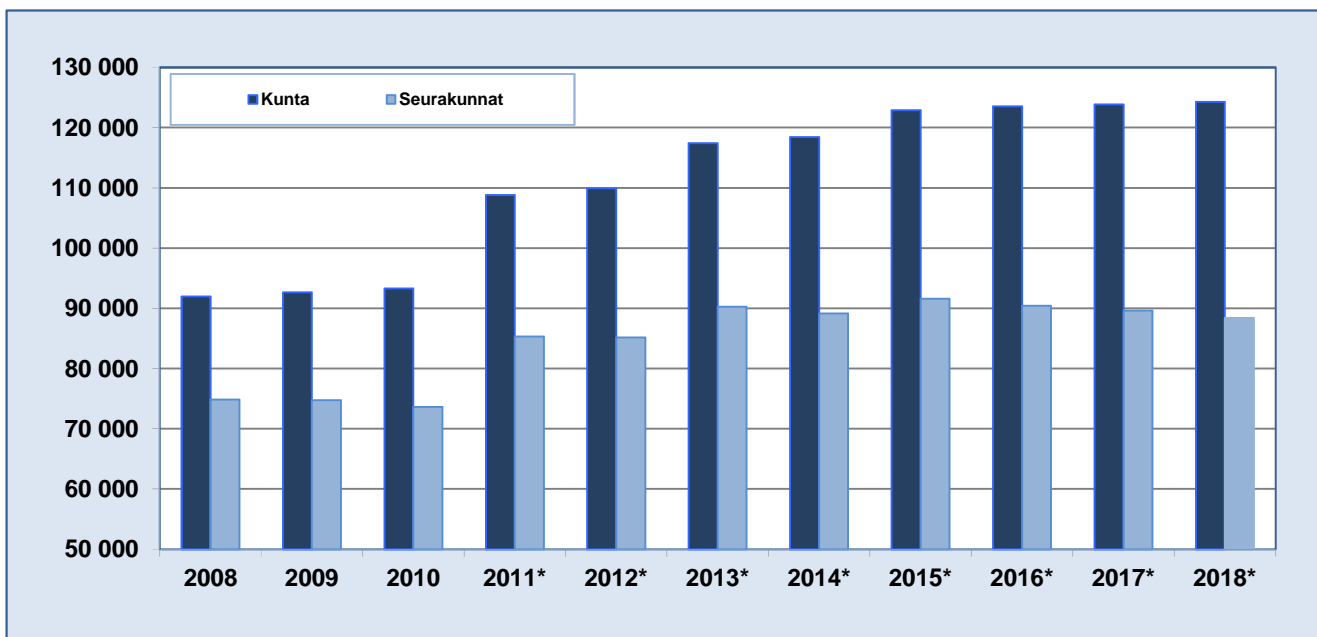


Kuopion kaupungin ja ev.lut.seurakuntien väestömäärän kehitys vuosina 2008- 2018

	2008	2009	2010	2011*	2012*	2013*	2014*	2015*	2016*	2017*	2018*
Kunta	91 989	92 642	93 303	108 787	109 916	117 433	118 455	122 869	123 516	123 877	124 274
Seurakunnat	74 839	74 740	73 605	85 324	85 180	90 260	89 127	91 590	90 406	89 629	88 421

Kaupungin (vuodesta 2011 alkaen Kuopion, Kaavin ja Tuusniemen) väestöstä ev.lut. seurakuntien jäseniä

%	81,4	80,6	78,9	78,4	77,5	76,9	75,2	74,5	73,2	72,4	71,2
---	------	------	------	------	------	------	------	------	------	------	------

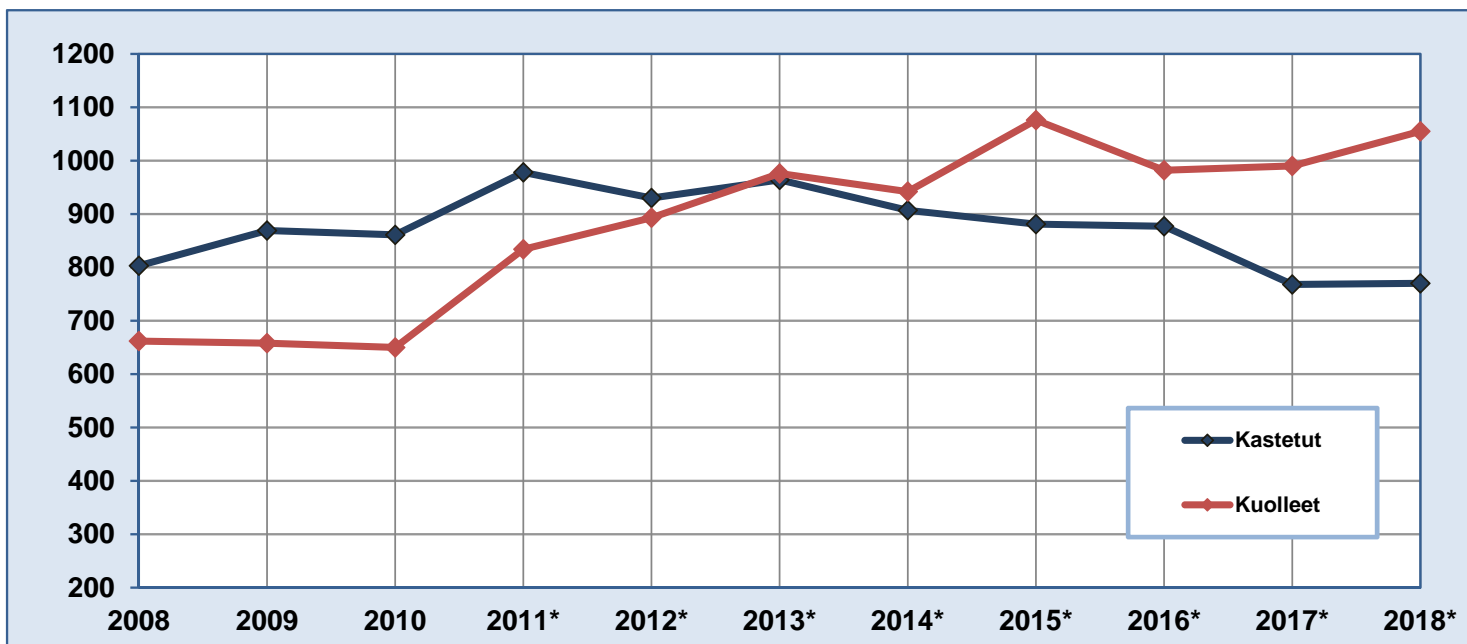


* Kunnan asukasluku tarkoittaa vuosina 2008-2010 Kuopion kaupungin asukaslukua, vuosien 2011-2018 kohdalle on laskettu seurakunnallisesti Kuopion seurakuntayhtymän alueeseen 1.1.2011 liittyneiden kuntien asukasluvut.

(Kuopio 118 727, Kaavi 2 992, Tuusniemi 2 555 Tietolähde: Tilastokeskuksen PX-Web-tietokannat, väestön ennakkotilasto/ 29.01.2019)

Kastettujen ja kuolleiden lukumäärät vuosina 2008 - 2018

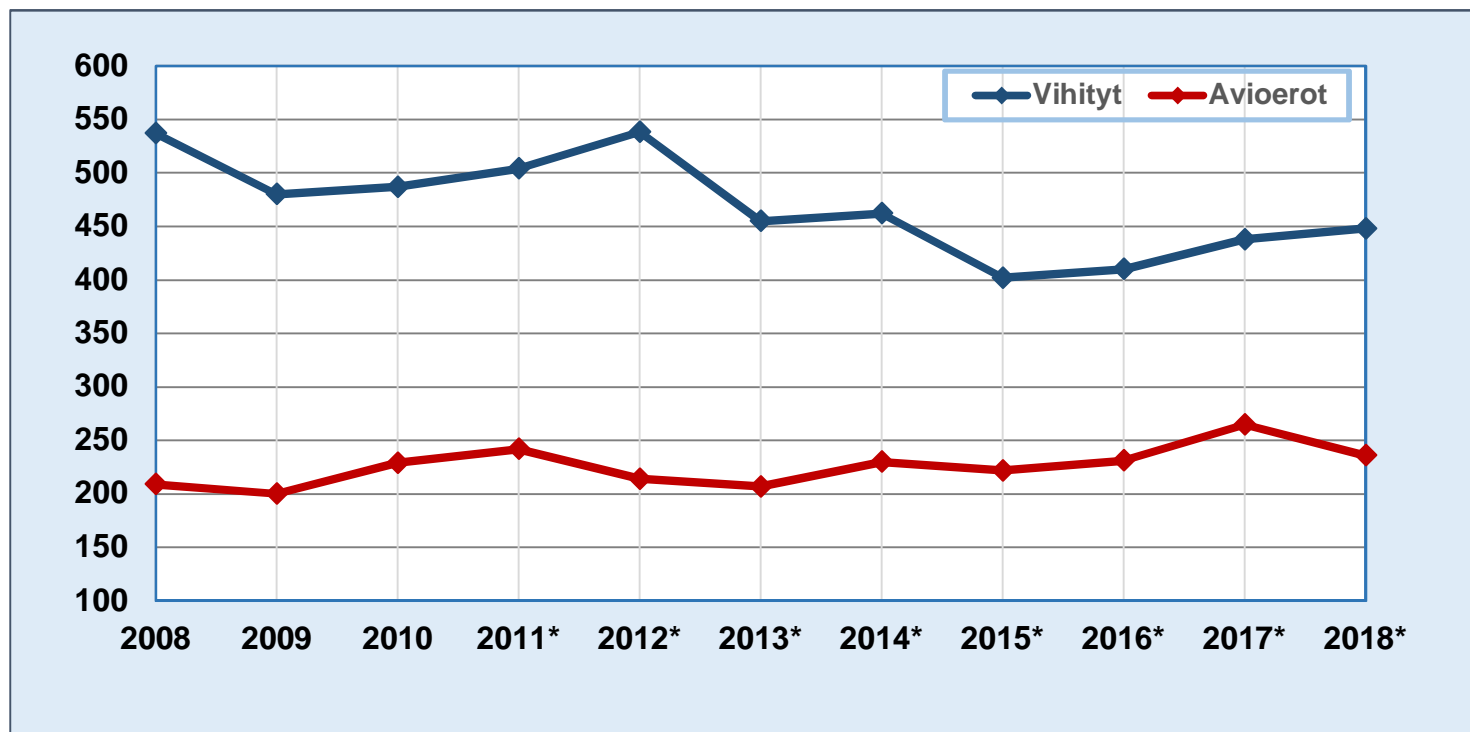
	2008	2009	2010	2011*	2012*	2013*	2014*	2015*	2016*	2017*	2018*
Kastetut	803	869	861	978	930	964	907	881	877	768	770
Kuolleet	662	658	650	834	893	976	942	1 076	982	990	1055



* Vuosien 2011-18 lukumäärissä ovat seurakunnan jäsenet myös Juankosken, Kaavin ja Tuusniemen kuntien alueelta.

Avioliittojen ja avioerojen lukumäärät vuosina 2008 - 2018

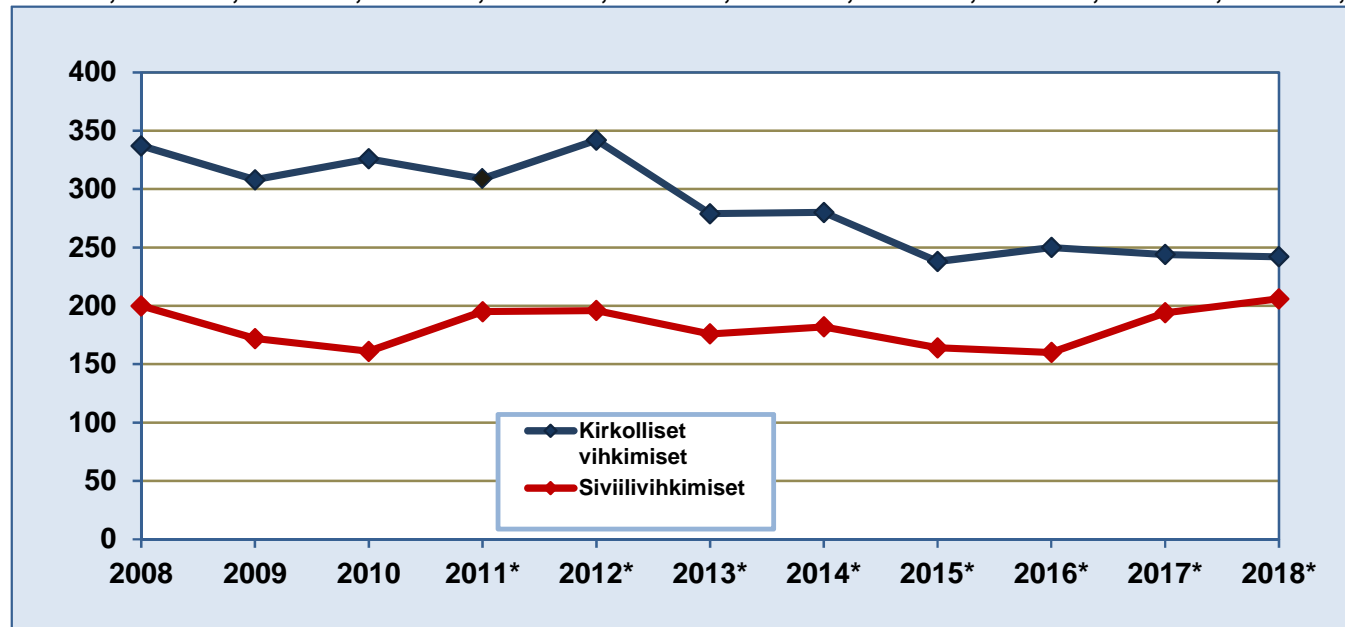
	2008	2009	2010	2011*	2012*	2013*	2014*	2015*	2016*	2017*	2018*
Vihityt	537	480	487	504	538	455	462	402	410	438	448
Avioerot	209	200	229	242	214	207	230	222	231	265	236



*Vuosien 2011-18 lukumäärissä ovat seurakunnan jäsenet myös Juankosken, Kaavin ja Tuusniemen kuntien alueelta.

Kirkollisten vihkimisten ja siviilivihkimisten lukumäärät vuosina 2008 - 2018

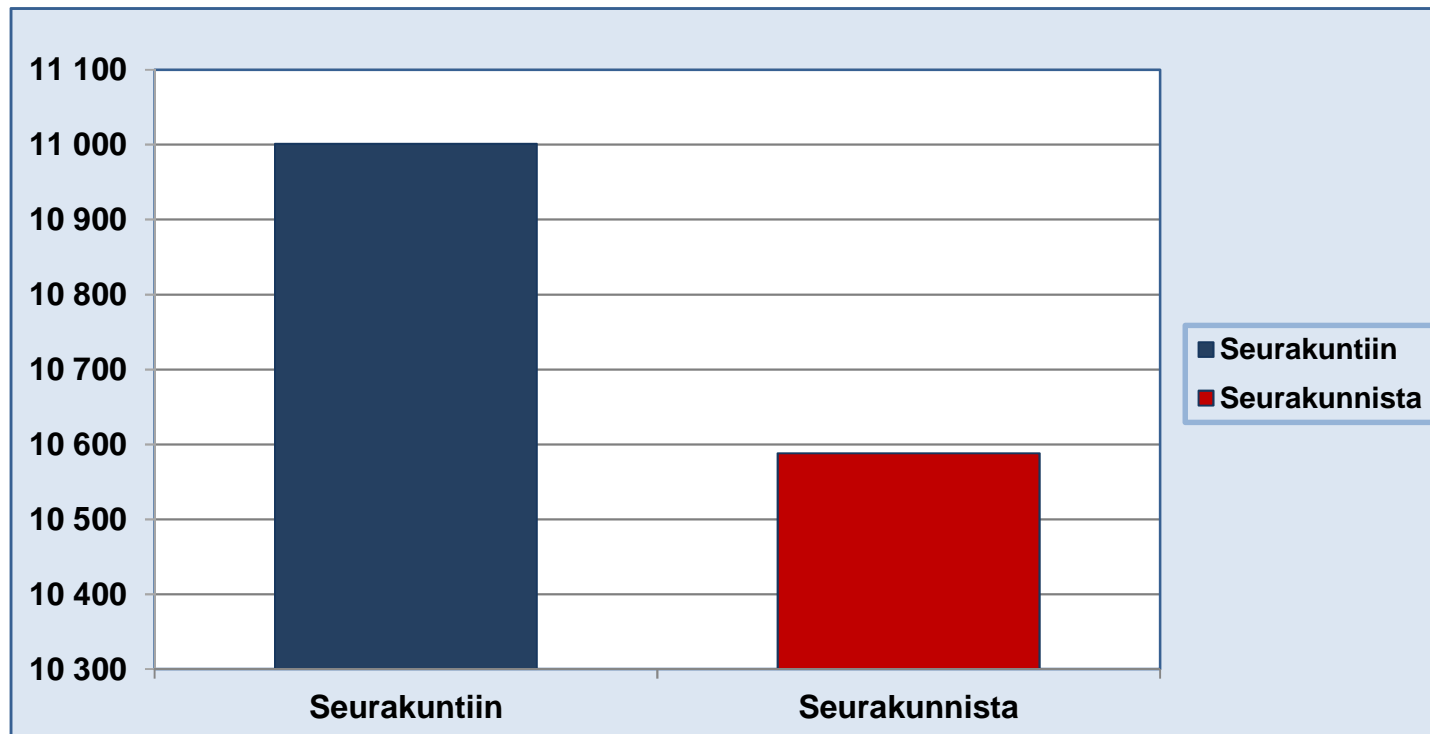
	2008	2009	2010	2011*	2012*	2013*	2014*	2015*	2016*	2017*	2018*
Kirkolliset vihkimiset	337	308	326	309	342	279	280	238	250	244	242
Siviilivihkimiset	200	172	161	195	196	176	182	164	160	194	206
Yhteensä	537	480	487	504	538	455	462	402	410	438	448
Kirkoll.vihityt kaikista vihityistä (%)	62,8	64,2	66,9	61,3	63,6	61,3	60,6	59,2	61,0	55,7	54,0



* Vuosien 2011-18 lukumäärissä ovat seurakunnan jäsenet myös Juankosken, Kaavin ja Tuusniemen kuntien alueelta.

Seurakuntiin ja seurakunnista muuttaneiden lukumäärät vuonna 2018

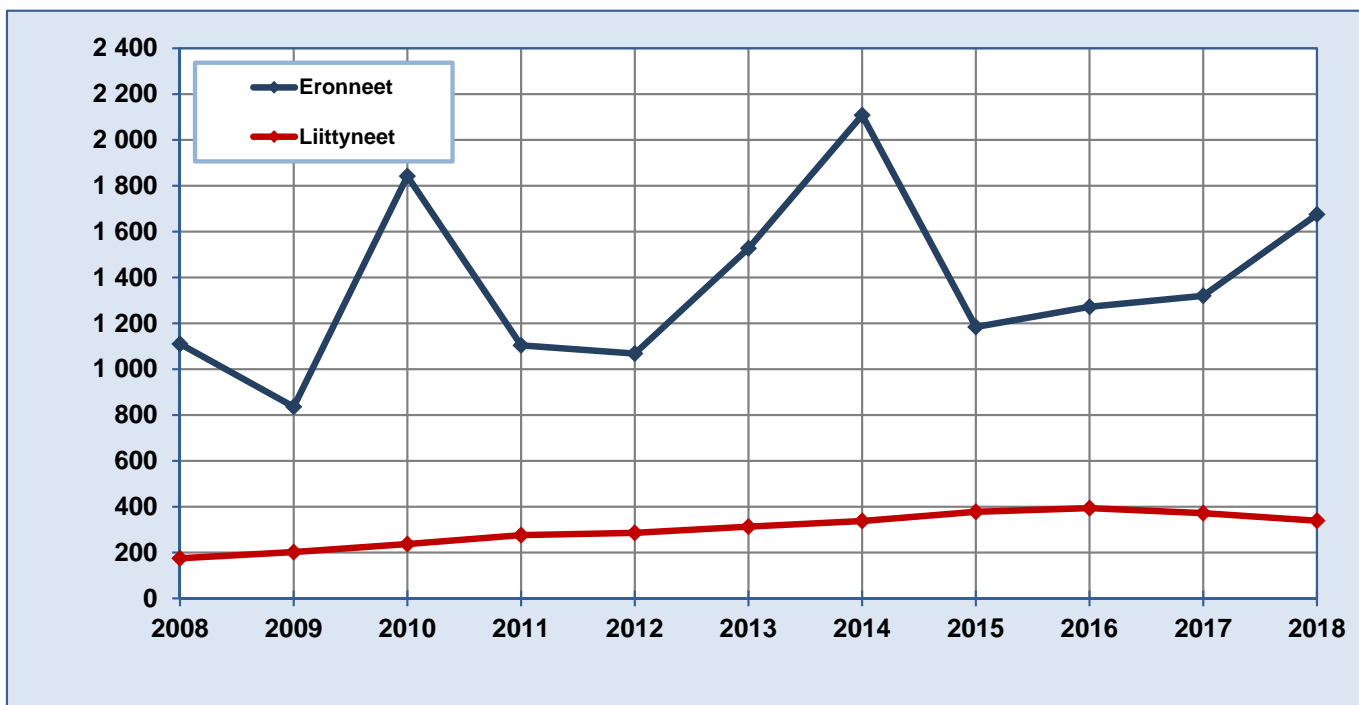
Seurakuntiin 11 001
Seurakunnista 10 588



Muuttojen lukumäärissä ovat sekä Kuopion seurakuntayhtymän sisäiset muutot että yhtymän seurakunnista muihin ev.lut. seurakuntiin ja muista seurakunnista yhtymän alueelle tapahtuneet muutot.

Kirkosta eronneiden ja kirkkoon liittyneiden lukumäärät vuosina 2008 - 2018

	2008	2009	2010	2011	2012	2013	2014	2015	2016	2017	2018
Eronneet	1 110	836	1 842	1 104	1 068	1 527	2 108	1 184	1 272	1 320	1 675
Liittyneet	175	202	237	276	286	313	338	378	394	372	339

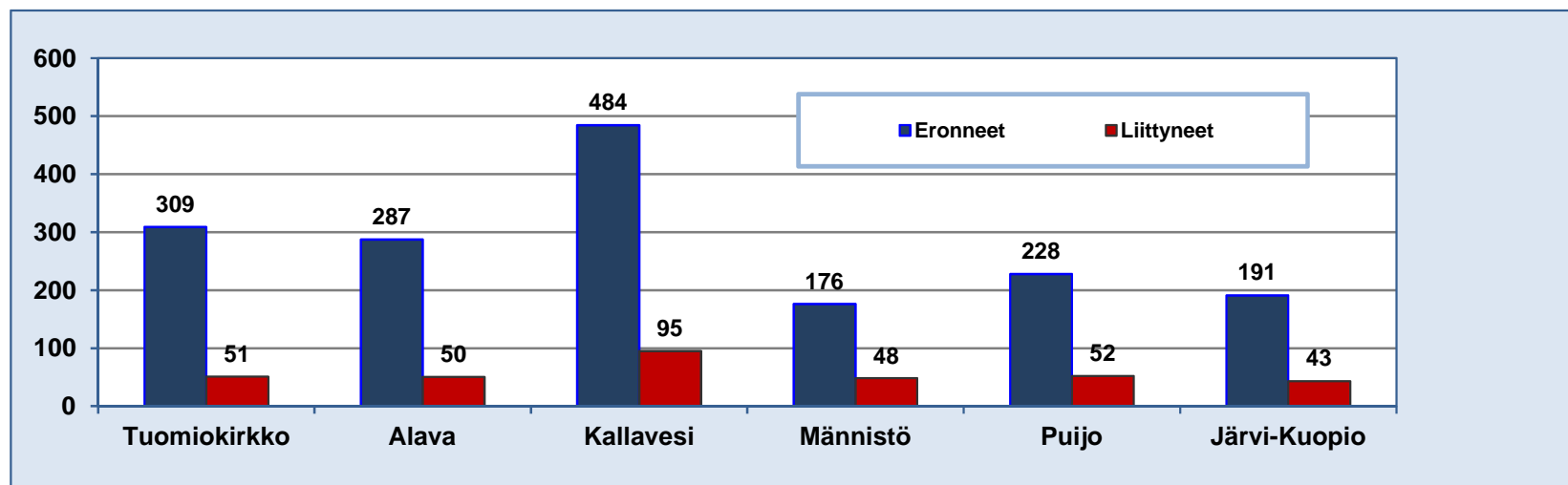


Kirkosta eronneiden osuus seurakuntien jäsenmäärästä v. 2018 on 1,9 %, kirkkoon liittyneiden osuus on 0,4 %.



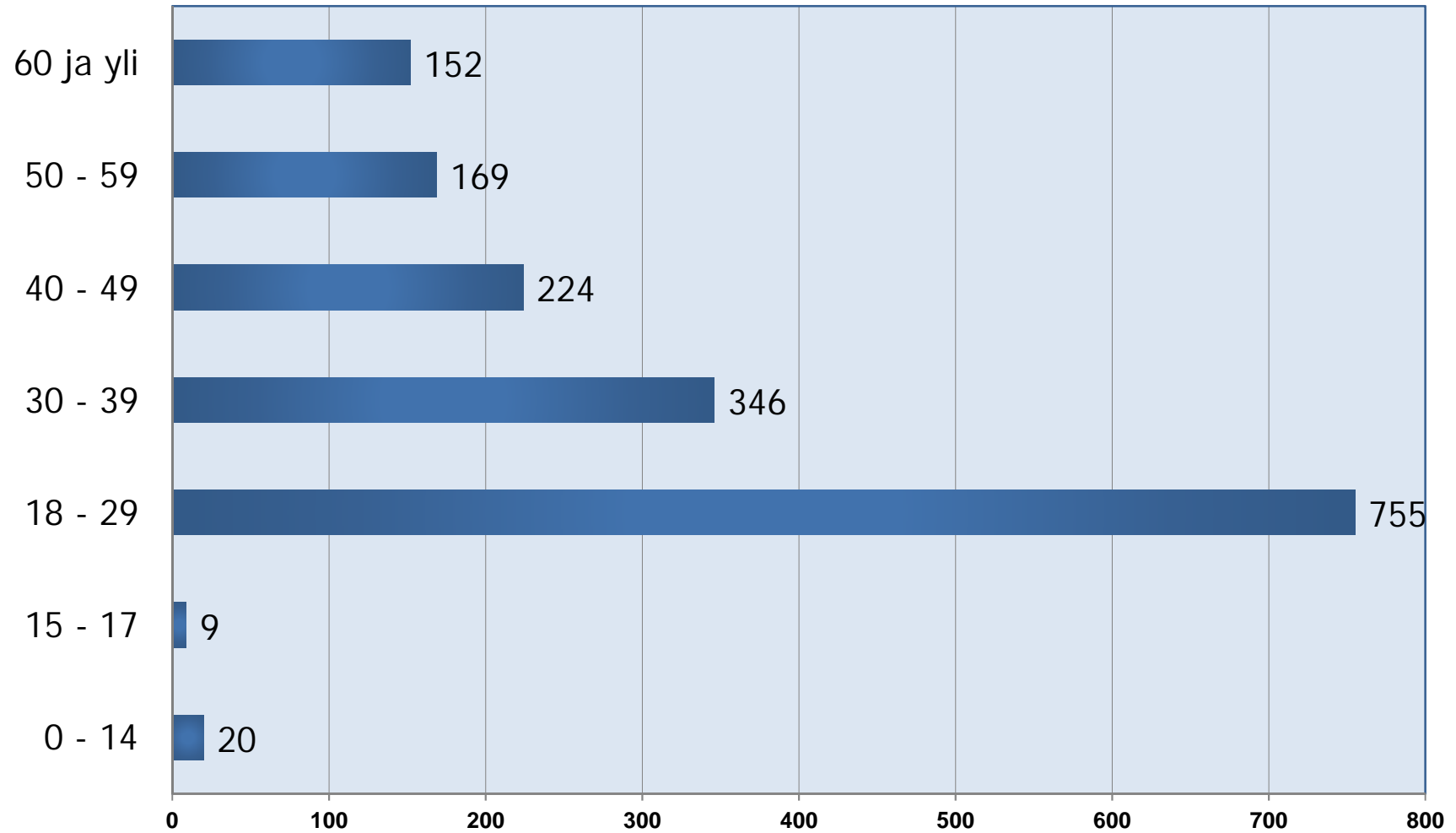
Seurakunnista eronneiden ja seurakuntiin liittyneiden lukumäärät 1.1. - 31.12.2018

	Eronneet	Liittyneet	Eroamis % srk:n jäsenmäärästä	Liittymis% srk:n jäsenmäärästä
Tuomiokirkko	309	51	2,4	0,4
Alava	287	50	2,2	0,4
Kallavesi	484	95	1,8	0,3
Männistö	176	48	2,0	0,5
Puijo	228	52	2,1	0,5
Järvi-Kuopio	191	43	1,1	0,3
Yhteensä	1 675	339	1,9	0,4



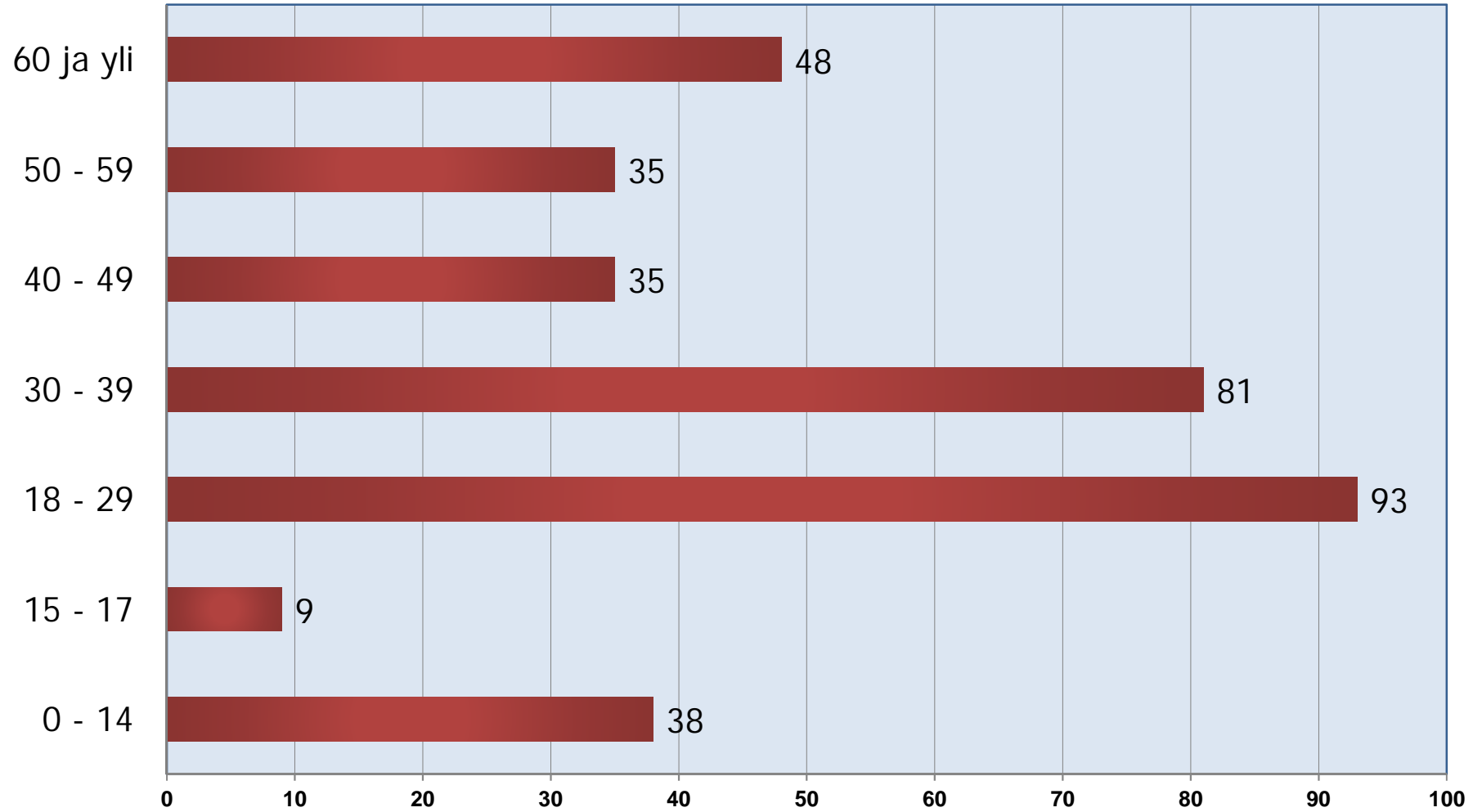


Seurakunnista v. 2018 eronneiden ikäryhmittely





Seurakuntiin v. 2018 liittyneiden ikäryhmittely





Vuonna 2018 kirkkoon liittyneiden ja kirkosta eronneiden ikäryhmittely seurakunnittain

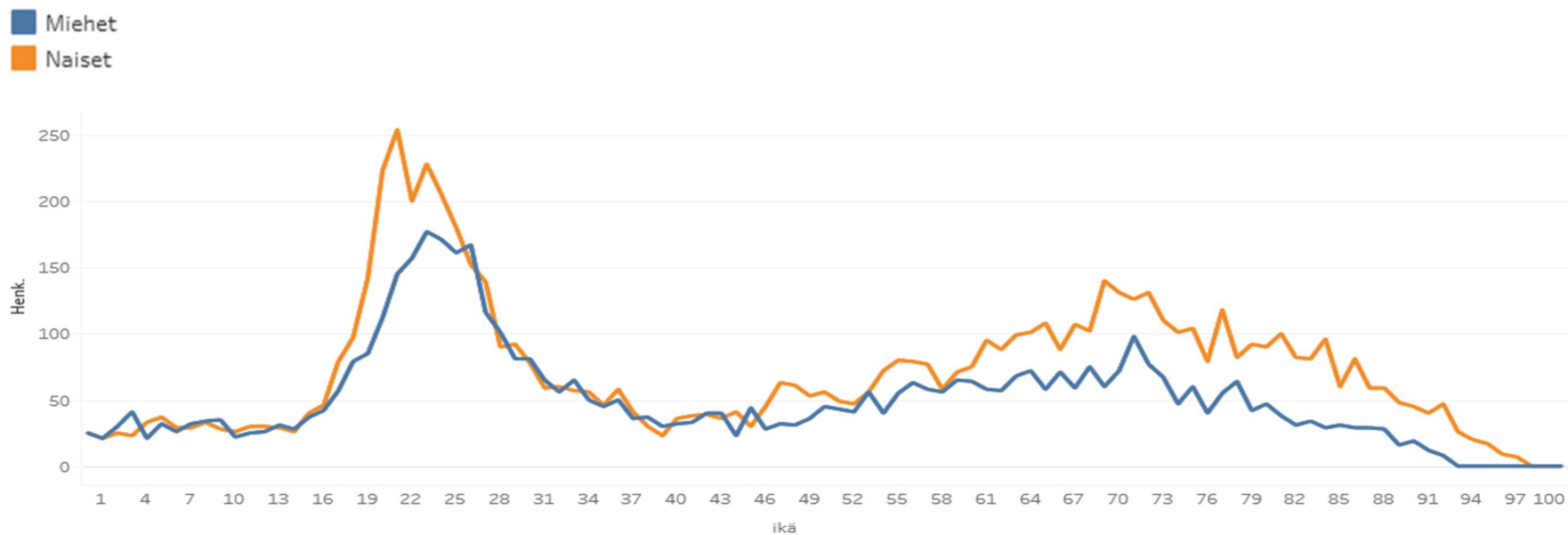
Kirkkoon liittyneet

Ikävuodet	Tuomiokirkko	Alava	Kallavesi	Männistö	Puijo	Järvi-Kuopio	Yhteensä
0 - 14	4	4	12	6	6	6	38
15 - 17	1	2	2	1	1	2	9
18 - 29	15	22	21	12	15	8	93
30 - 39	9	7	30	10	17	8	81
40 - 49	5	7	7	6	6	4	35
50 - 59	8	5	11	3	4	4	35
60 ja yli	9	3	12	10	3	11	48
YHTEENSÄ	51	50	95	48	52	43	339

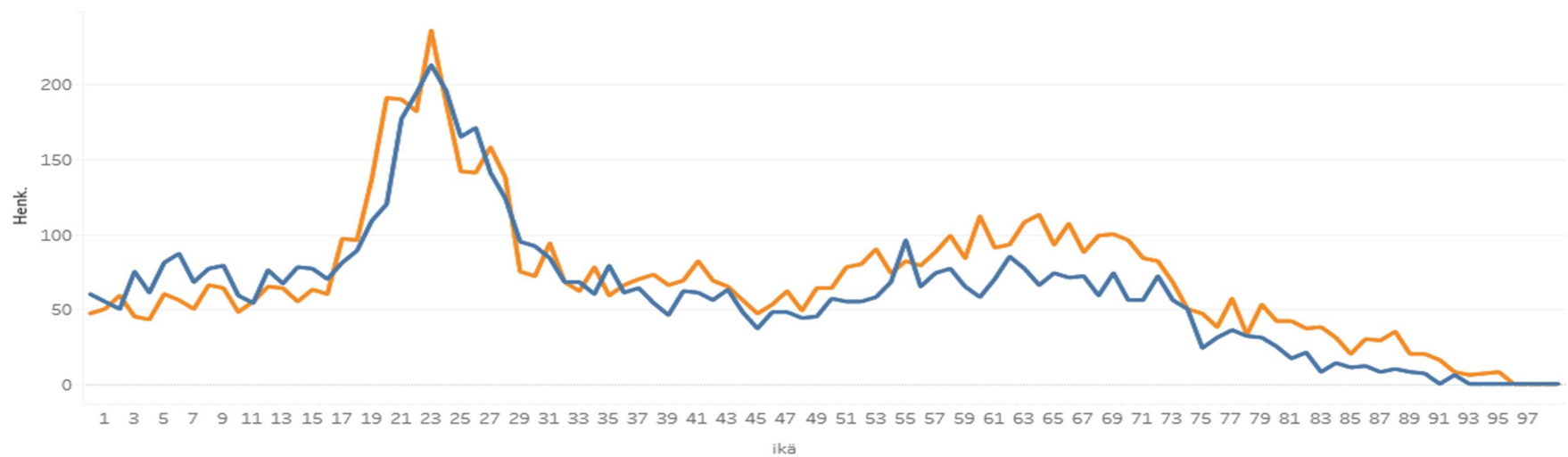
Kirkosta eronneet

Ikävuodet	Tuomiokirkko	Alava	Kallavesi	Männistö	Puijo	Järvi-Kuopio	Yhteensä
0 - 14	3	0	10	0	6	1	20
15 - 17	1	0	3	2	1	2	9
18 - 29	187	154	162	96	106	50	755
30 - 39	41	57	130	38	43	37	346
40 - 49	29	23	87	13	38	34	224
50 - 59	23	29	51	15	25	26	169
60 ja yli	25	24	41	12	9	41	152
YHTEENSÄ	309	287	484	176	228	191	1 675

Ikärakenne vuoden 2018 lopussa Kuopion Tuomiokirkkoseurakunnassa

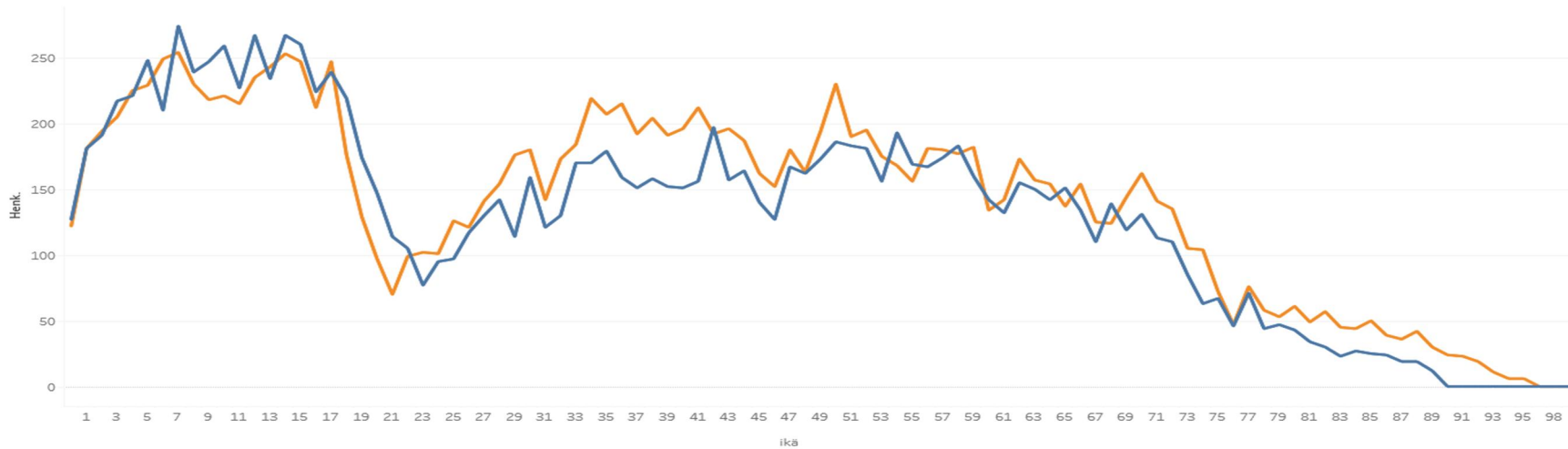


Ikärakenne vuoden 2018 lopussa Kuopion Alavan seurakunnassa

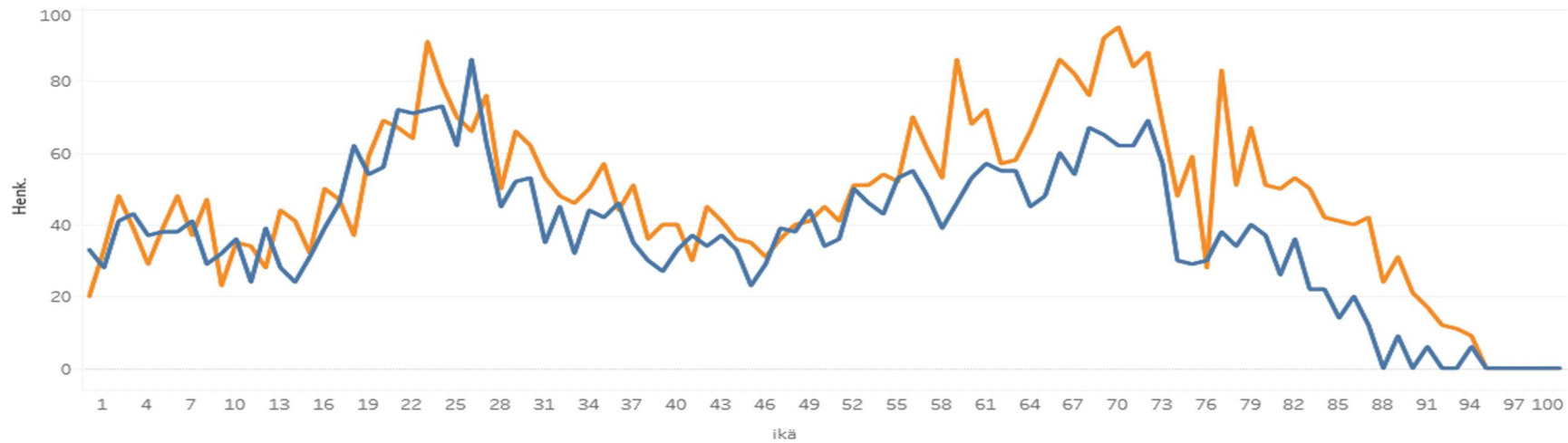


Ikärakenne vuoden 2018 lopussa Kuopion Kallaveden seurakunnassa

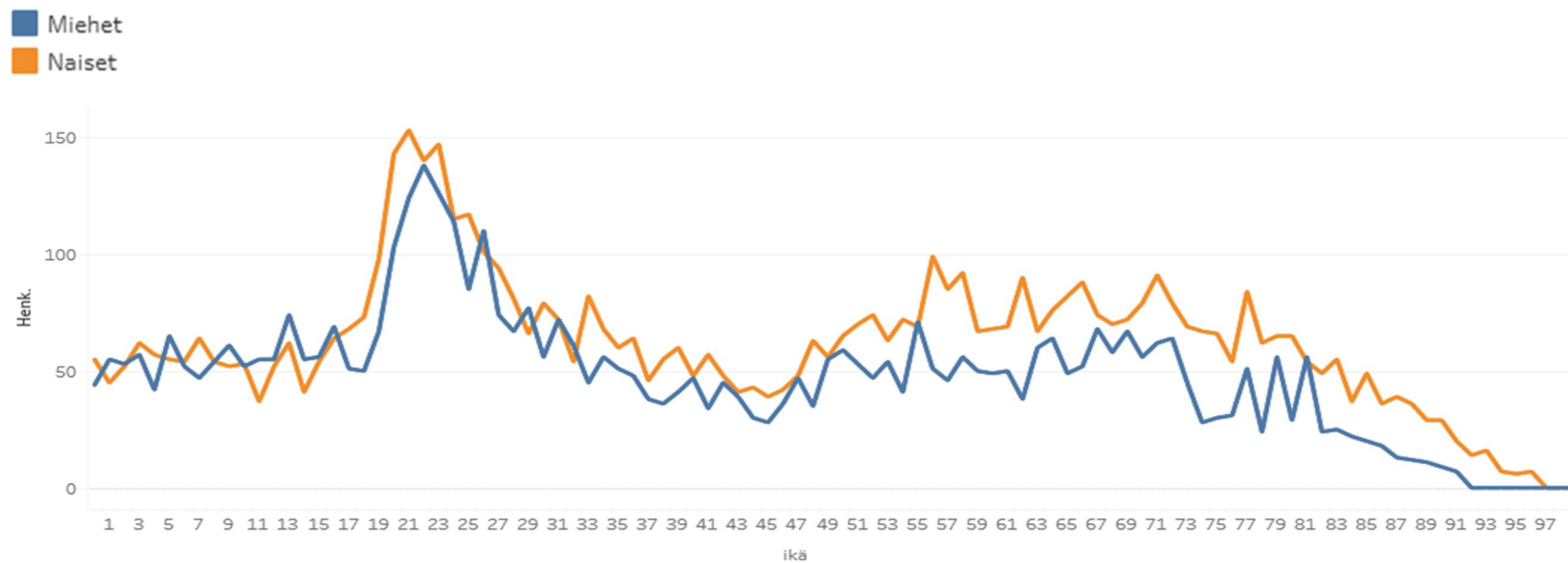
Miehet
Naiset



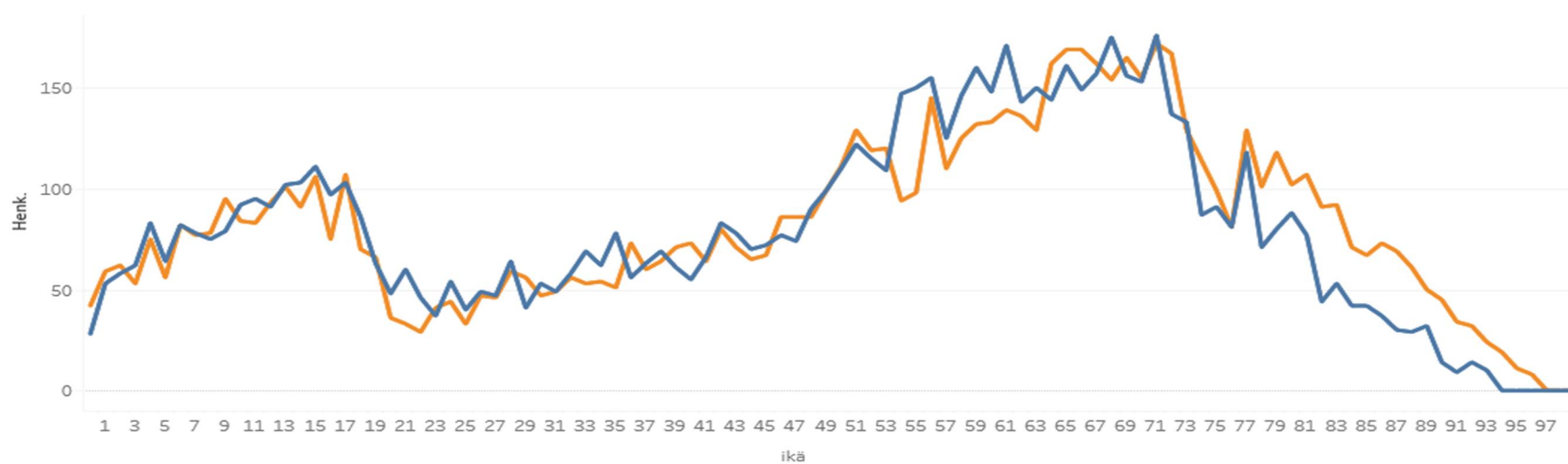
Ikärakenne vuoden 2018 lopussa Kuopion Männistön seurakunnassa



Ikärakenne vuoden 2018 lopussa Kuopion Puijon seurakunnassa



Ikärakenne vuoden 2018 lopussa Järvi-Kuopion seurakunnassa





KUOPION EV.LUT.
SEURAKUNNAT
KESKUSREKISTERI